

RICERCA,
INNOVAZIONE E
TECNOLOGIA

BITRABI[®]
INNOVATION GROUP

MITO


NEMBEK


RAYTON


ODRA


BS PLANET


STIG



Indice Catalogo

BITRABI[®]
INNOVATION GROUP



| | |
|-------------------------------------|---------|
| Chi Siamo _____ | pag. 4 |
| La Nostra Azienda _____ | pag. 5 |
| GPS _____ | pag. 6 |
| Hunter Watch _____ | pag. 12 |
| Geo-Localizzatori _____ | pag. 14 |
| Geo Localizzatori ENCI _____ | pag. 22 |
| Action Cam _____ | pag. 24 |
| Scarponi _____ | pag. 26 |
| Abbigliamento uomo _____ | pag. 30 |
| Abbigliamento donna _____ | pag. 46 |
| Alta Visibilità uomo-donna _____ | pag. 48 |
| Intimo Tecnico uomo _____ | pag. 50 |
| Abbigliamento cane _____ | pag. 52 |
| Ottiche Stig linea Aska _____ | pag. 56 |
| Mangimi e integrazione canina _____ | pag. 60 |
| Accessori uomo-donna-cane _____ | pag. 64 |



CHI SIAMO

BITRABI INNOVATION GROUP: prodotti ideati principalmente per **caccia, outdoor e tempo libero**

La nostra Azienda

INNOVAZIONE E TECNOLOGIA

BITRABI Innovation Group è una Società innovativa che nasce per dar luogo a nuovi e rivoluzionari prodotti dedicati principalmente alla caccia, outdoor e tempo libero. BITRABI Innovation Group è formata da un team di persone altamente qualificato che vanta di un know-how a 360° e di grande esperienza nella tecnologia ed innovazione applicata alla caccia e all'outdoor.

Dispone di diversi macchinari tecnologici utilizzati per la produzione interna delle schede elettroniche, cuore dei sistemi GPS.

Tutto ciò fa di BITRABI Innovation Group un'azienda moderna, all'avanguardia, in grado di sviluppare diverse soluzioni per soddisfare anche i Clienti più esigenti che praticano differenti attività venatorie e all'aria aperta.

La politica aziendale di BITRABI Innovation Group è mirata al servizio.

Servizio al cliente come:

1. Offrire prodotti innovativi.
2. Mettere a disposizione apparati per agevolare le varie attività sportive.
3. Creare punti e centri assistenza in tutta Italia e non solo:

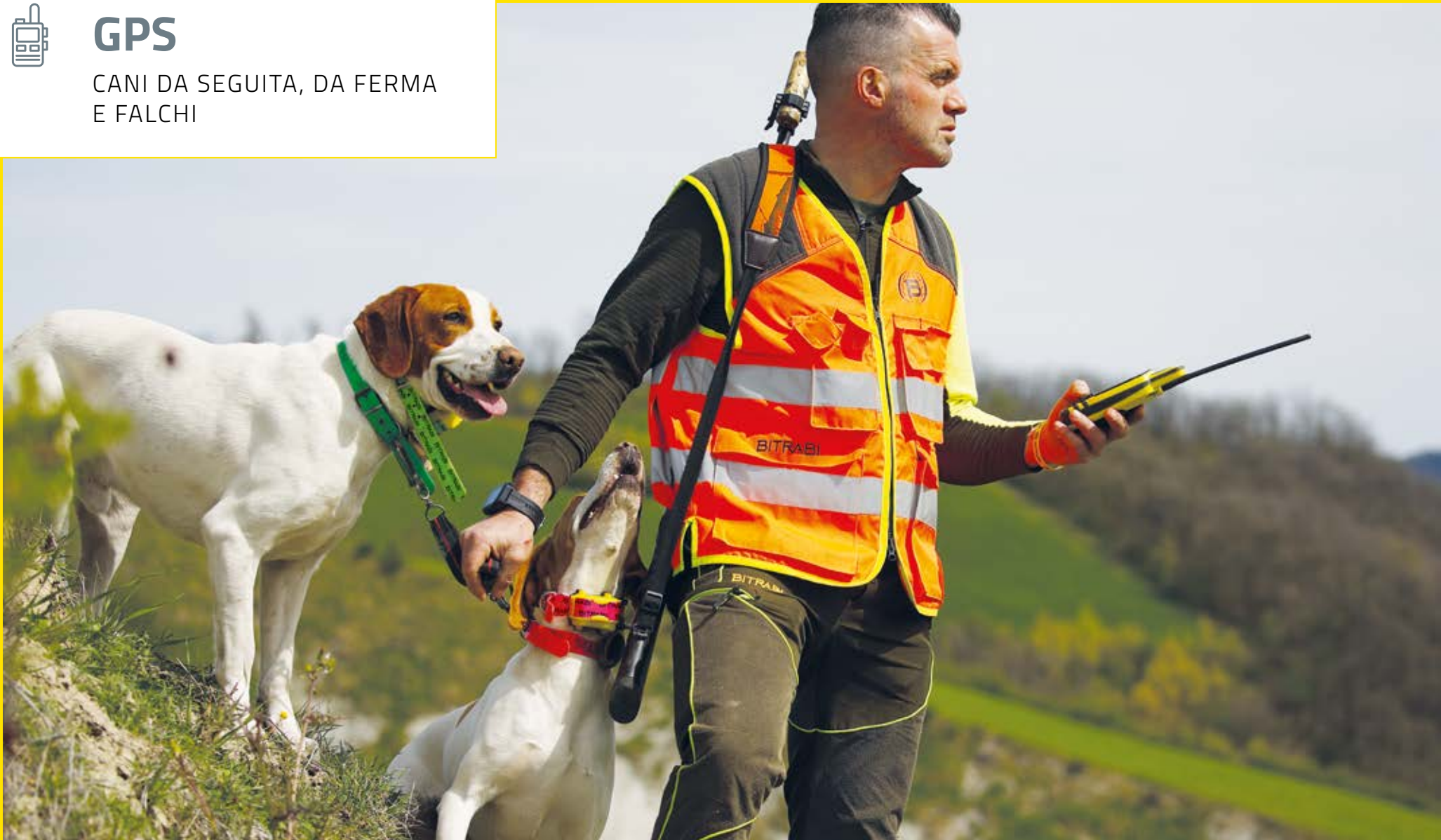
BITRABI Innovation Group guarda infatti al futuro e all'espansione verso nuovi paesi, creando una rete di distribuzione sempre più capillare in tutta Europa grazie anche a nuovi prodotti che verranno realizzati ad hoc per nuovi mercati e settori.





GPS

CANI DA SEGUITA, DA FERMA
E FALCHI



APP MITO 5000

PIATTAFORMA DI SERVIZI ESCLUSIVI

Grazie alla nuova piattaforma di servizi esclusivi MITO 5000 è possibile visualizzare in tempo reale la posizione e il percorso dei tuoi cani, direttamente sulla mappa nel tuo cellulare:

- via radio con il tuo Palmare BTB 103 Legend PRO APP o BS3000 Evomap / Openmap APP.
- via GSM con il tuo collare MITO 5200, MITO 5300 e Localizzatore ENCI BTB6000 Hybrid.

La piattaforma si suddivide in 3 differenti tipologie:

SILVER

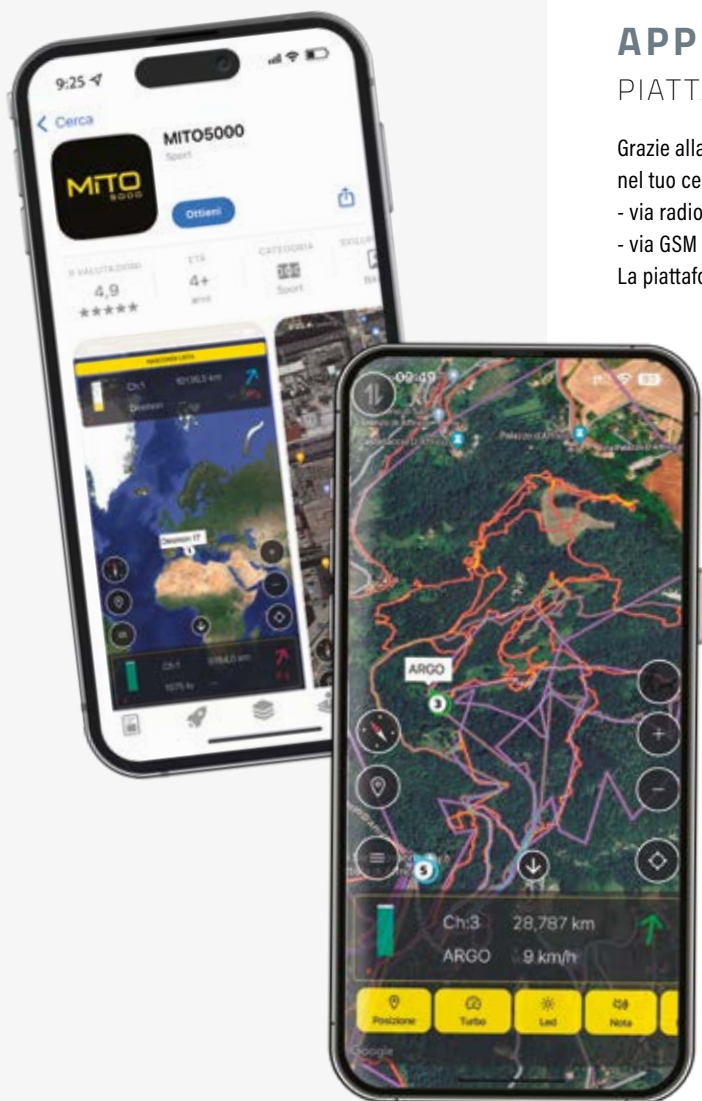
Permette con il palmare BTB 103 Legend PRO APP o BS3000 Evomap / Openmap APP di visualizzare direttamente sul telefono nella mappa la posizione del cane o dei cani e il percorso. Le posizioni tra collare e app sono quelle ricevute dal palmare tramite tecnologia radio. Ideale per collari MITO 5100 e vecchia serie.

GOLD

Tramite questa opzione si può visualizzare la posizione del cane, i tracciati, i percorsi, mandare i comandi, fare la chiamata al cane e sentire in diretta l'abbaio a fermo e tutto quello che sta succedendo in quel momento nelle sue vicinanze. Grazie alle tecnologia GSM la distanza è illimitata e non è necessario/obbligatorio l'utilizzo di un palmare. Indicata per MITO 5200, MITO 5300 e Localizzatore ENCI BTB6000 HYBRID.

PLATINUM

Questa tipologia è la somma di SILVER e GOLD, indicata quindi per chi possiede un Palmare BTB 103 Legend PRO APP o BS3000 Evomap/Openmap APP con collare MITO 5300 e/o Localizzatore ENCI BTB6000 Hybrid. È l'opzione più completa in quanto fornisce all'utente la possibilità di sfruttare a 360° ogni fantastica caratteristica di tutti i prodotti.



**ABBINABILE
A TUTTI I NOSTRI
COLLARI**



BS 3000 OPEN MAP UNICO

LOCALIZZATORE RADIO GPS SATELLITARE

BS 3000 OPEN MAP UNICO è un apparato localizzatore per cani semplice e intuitivo in grado di soddisfare tutti i tipi di caccia e di cacciatori, infatti offre la possibilità di selezionare dal menù la modalità desiderata ovvero se per cani da ferma o per cani da seguita. È possibile visualizzare in automatico su di una mappa topografica integrata, la posizione del cane, o dei cani, qualora se ne avesse più di uno, a grandi distanze: oltre 70 km in open space. BS 3000 OPEN MAP UNICO è un localizzatore radio-GPS che non richiede l'utilizzo di sim card, copertura telefonica e quindi non ha alcun costo di gestione. Con BS 3000 OPEN MAP Unico si ha la possibilità di selezionare l'aggiornamento automatico per avere la posizione del cane scegliendo tra 2/3/5/8 secondi oppure 1/2/3 minuti.

BS 3000 OPEN MAP UNICO è dotato della funzione QR Code che permette di visualizzare la posizione del cane direttamente sul proprio telefono e, in caso di necessità, condividerla con altre persone. Disponibile anche la versione BT con la quale si ha la possibilità di collegarsi e scambiare informazioni con altri sistemi come smartphone, tablet e Hunter watch BITRABI. È dotato anche della funzione conta abbai e ha una schermata statistiche disponibile per visualizzare le informazioni relative ad ogni cane memorizzate durante ogni giornata di caccia.

DETTAGLI

- OLTRE 70 KM IN OPEN SPACE
- BATTERIA: RICARICABILE SENZA EFFETTO MEMORIA A POLIMERI DI LITIO 3.7V 3600 mAh
- AUTONOMIA: 20 ORE REALI DI UTILIZZO
- DIMENSIONI: 190X39X76 MM
- PESO: 279 GR
- GRADO DI IMPERMEABILITÀ: IP 44
- PREDISPOSTO PER MAPPE SATELLITARI FORMATO GEMF
- TASTIERA ROBUSTA PER UTILIZZO IN CONDIZIONI ESTREME CON ACQUA E GUANTI
- MADE IN ITALY
- 2 ANNI DI GARANZIA



**ABBINABILE
A TUTTI I
NOSTRI
COLLARI**



BTB 103 LEGEND PRO

LOCALIZZATORE RADIO GPS SATELLITARE COMPATTO

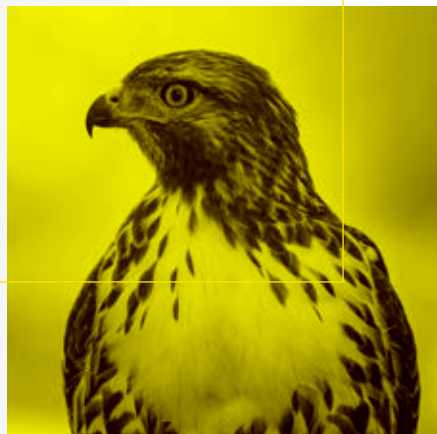
BTB 103 LEGEND PRO è un localizzatore satellitare radio-GPS compatto, semplice e intuitivo che indica la posizione del cane o dei cani (qualora se ne avesse più di uno) tramite distanza in metri o km e la direzione tramite una freccia ad oltre 70 km in open space. BTB 103 LEGEND PRO è un localizzatore satellitare radio-GPS ideato sia per chi caccia con i cani da seguita, che per chi, invece, caccia con i cani da ferma.

BTB 103 LEGEND PRO non richiede sim card, non necessita di copertura telefonica e, pertanto, non si hanno costi di gestione. Con BTB 103 LEGEND PRO si ha la possibilità di selezionare l'aggiornamento automatico per avere la posizione del cane scegliendo tra 2/3/5/8 secondi oppure 1/2/3 minuti. Disponibile anche la versione BT con la quale si ha la possibilità di collegarsi e scambiare informazioni con altri sistemi come smartphone, tablet e Hunter watch BITRABI.

DETTAGLI

- OLTRE 70 KM IN OPEN SPACE
- COMPATTO E LEGGERO
- SEMPLICE E INTUITIVO
- BATTERIA: RICARICABILE A POLIMERI DI LITIO 3.7V 2800 mAh SENZA EFFETTO MEMORIA
- AUTONOMIA: 40 ORE REALI DI UTILIZZO
- DIMENSIONI: 148X39X66 MM
- PESO: 249 GR
- GRADO DI IMPERMEABILITÀ: IP 44
- MADE IN ITALY
- 2 ANNI DI GARANZIA





BS3401 FALCON

IL GPS PER FALCHI DA PRIMATO MONDIALE

BS3401 GPS Falcon è un apparato radio-gps altamente tecnologico ed innovativo che utilizza la più potente e miniaturizzata tecnologia per localizzare volatili come falchi, aquile, ma anche quelli di taglia ancora più piccola come i pappagalli. È possibile visualizzare direttamente sul palmare tramite distanza e direzione, oppure su una mappa dettagliata offline, la posizione del proprio rapace anche a lunghe distanze: oltre 100 km in open space. Nato per soddisfare chi, ad esempio, pratica la caccia con il falco o fa competizioni, in quanto fornisce informazioni fondamentali oltre la posizione ovvero il delta altezza, la velocità, se è fermo oppure in volo e la direzione in cui sta volando. BS3401 GPS Falco è un localizzatore radio-gps che non richiede l'utilizzo di sim card, copertura telefonica e quindi non ha alcun costo di gestione. Con BS3401 GPS Falcon si ha la possibilità di selezionare l'aggiornamento automatico per avere la posizione del rapace scegliendo tra 3/5/8 secondi oppure 1/2/3 minuti. BS3401 GPS Falcon è inoltre dotato della funzione FLY per avere la posizione del falco sempre aggiornata durante il suo rilascio e per i primi 20 minuti. BS3401 GPS Falco ha la funzione QR Code integrata che permette di visualizzare la posizione direttamente sul proprio telefono e, in caso di necessità, condividerla con altre persone. È dotato di Wi-Fi con la quale si ha la possibilità di collegarsi e scambiare informazioni con altri sistemi Android come smartphone, tablet e smartwatch.

DETTAGLI

- GPS DI ELEVATA PRECISIONE
- IDEATO PER FALCHI E RAPACI
- MODALITÀ VOLO E COMPETIZIONE
- OLTRE 100KM IN OPEN SPACE
- DIMENSIONI: 190X39X76 MM
- PESO PALMARE: 279 GR
- PESO TRASMETTITORE: SOLI 15 GRAMMI CON BATTERIA RICARICABILE
- 2 ANNI DI GARANZIA
- MADE IN ITALY







HUNTER WATCH

LO SMARTWATCH
PER LA CACCIA



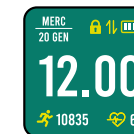


BITRABI HUNTER WATCH

SMARTWATCH PER LA CACCIA

Compatibile con tutta la nuova serie BS PLANET 3000 EVOMAP e BS PLANET 103 LEGEND dotati di Bluetooth e con tutta la serie di collari MITO 5000 BITRABI. HUNTER WATCH BITRABI è ideato e progettato specificatamente per interfacciarsi con i sistemi di geo-localizzazione satellitare BITRABI tramite Bluetooth. Realizzato per resistere a condizioni estreme a caccia o durante l'outdoor, HUNTER WATCH BITRABI presenta un design moderno e accattivante per l'utilizzo quotidiano; il cinturino in silicone garantisce sempre un ottimo confort anche con severe condizioni climatiche.

HUNTER WATCH di BITRABI ha inoltre funzioni relative allo sport e alla salute, infatti in maniera semplice e intuitiva si può visualizzare la schermata con battiti cardiaci, saturazione dell'ossigeno, passi e km. Con HUNTER WATCH BITRABI potrai sapere in qualsiasi momento dove si trova il tuo cane, in tutta comodità, grazie all'ampio display. Per chi ha problemi di udito e non solo: HUNTER WATCH BITRABI ti informa silenziosamente ogni qualvolta il cane va in ferma, rompe la ferma, abbaia a fermo, etc... grazie al potente sistema di vibrazione di cui è dotato.



DETTAGLI

- SCRITTE BEN VISIBILI
- DISPLAY CON INFORMAZIONI INTUITIVE
- AUTONOMIA IMBATTIBILE GRAZIE ANCHE ALLA BATTERIA RICARICABILE DA 600 MA
- MASSIMA ROBUSTEZZA E RESISTENZA
- CONFORTEVOLE ED ERGONOMICO
- VERSATILITÀ
- DOPPIA SCHERMATA PER 2 CANI
- SCHERMATA SPORT

**PROGETTATO
PER INTERAGIRE
CON SISTEMI DI
GEOLOCALIZZAZIONE
BITRABI-BS PLANET**





GEO-LOCALIZZATORI

COLLARI GAMMA MITO PRO E
AMPLIFICATORE DI SEGNALE RADIO

MITO

5000



GAMMA MITO PRO

L'UNICO AL MONDO TUTTO IN UNO, L'UNICO SEMPRE IN CONTATTO CON IL TUO CANE

CARATTERISTICHE

CELLA SOLARE BITRABI 5000

La serie MITO 5000 si caratterizza per una cella solare di ultima generazione presente sulla parte alta del collare. Questa soluzione permette di alimentare il collare, con buone condizioni di luce, prolungandone le funzionalità di ricezione. Inoltre possiede un led di segnalazione: altro plus innovativo che BITRABI ha per la sicurezza dei cani da caccia.

OPTIONAL

BEEPER

Beeper professionale applicato nella parte superiore del collo del cane per non arrecare disturbo. Piccolo ma potente diffusore acustico più facilmente udibile dal conduttore grazie alla posizione. Ampia scelta di ben 10 suoni e tonalità differenti. Si può far suonare, accendere o spegnere a distanze illimitate anche dal telefono. Attenzione: il beeper è opzionale e da richiedere in fase di acquisto del collare. Peso: 19 grammi.

MODULO EDUCATIVO

Il Modulo educativo Training è acquistabile anche in un secondo momento. Estremamente compatto, è applicabile in pochi secondi a seconda delle necessità. Diverse sono le funzioni di richiamo disponibili: suono, vibrazione o stimolo*. Peso: 21 grammi.



CELLA SOLARE



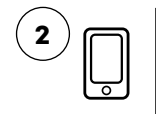
BEEPER



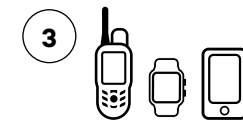
MODULO EDUCATIVO



5100 RADIO
RADIO
+ GPS



5200 GSM
GPS +
TECNOLOGIA GSM

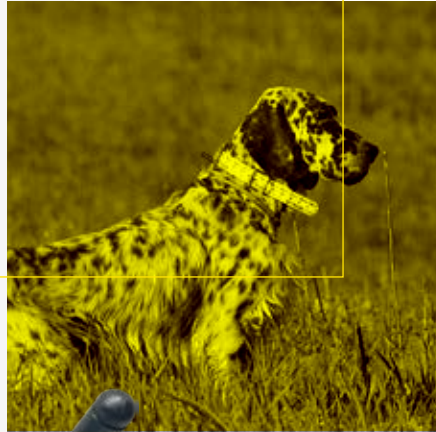


5300 COMBI
GPS + RADIO +
TECNOLOGIA GSM

*Prima di utilizzare questa funzione informarsi sulle normative del proprio territorio.



5100 RADIO
RADIO
+ GPS



MITO 5100 PRO

RADIO COLLARE DA CACCIA GPS+RADIO

MITO 5100 è un prodotto che nasce da un'esperienza ventennale nel settore dei sistemi di localizzazione GPS per cani che utilizza l'ultima e futuristica tecnologia disponibile nel mercato. MITO 5100 radio-GPS è un prodotto compatto, leggero, nonché robusto ed affidabile; accorgimenti altamente innovativi gli consentono di avere anche prestazioni radio in termini di distanza, insuperabili.

Il collare MITO 5100 è compatibile con i Palmari BS 3000 OPEN MAP UNICO, BS103 LEGEND, BS 3000 EVOMAP PLUS & STRONG e ELITE dotati di sistemi radio di ultima generazione tramite i quali è possibile la totale gestione del dispositivo. Non richiede l'utilizzo di sim card, pertanto non ha necessità di avere copertura di rete telefonica o costi di gestione. Il collare da caccia MITO 5100 ha una durata della batteria pressoché illimitata grazie alla funzione low energy abbinata ad una cella solare di ultimissima generazione, la quale consente, anche nel caso in cui la batteria sia completamente scarica, dopo alcune ore di luce solare la riaccensione automatica e il conseguente invio della posizione del cane.

Questo è un prodotto sicuro: nessuno lo può spegnere, solo il proprietario; dispone inoltre di un flash di segnalazione per la visualizzazione notturna visibile anche a lunghe distanze. Il collare GPS da caccia MITO 5100 ha la straordinaria possibilità di inserire anche in un secondo momento il modulo educativo con comando a distanza, dotato di suono fastidioso, vibrazione e stimolo*. Il modulo educativo si monta/smonta con estrema semplicità, in pochi secondi e in piena autonomia per un uso a seconda delle necessità. MITO 5100 ha la possibilità di ricevere in automatico sul Palmare la segnalazione di abbaio a fermo del cane per la caccia al cinghiale o del cane in ferma per la caccia alla beccaccia.

Disponibile anche versione con beeper professionale per chi caccia con cane da ferma, da richiedere in fase d'acquisto.

DETTAGLI

- COPERTURA LUNGHE DISTANZE
- CELLA SOLARE DI RICARICA BATTERIA
- AUTONOMIA ESTREMAMENTE ELEVATA
- GRADO DI IMPERMEABILITÀ: IP 67
- FLASH AD ALTA VISIBILITÀ
- NESSUN PULSANTE DI SPEGNIMENTO
- MADE IN ITALY
- BREVETTATO
- 2 ANNI DI GARANZIA

COLORI CINTURINO



BEEPER



MODULO EDUCATIVO

*Prima di utilizzare questa funzione informarsi sulle normative del proprio territorio.



5200 GSM
GPS +
TECNOLOGIA GSM



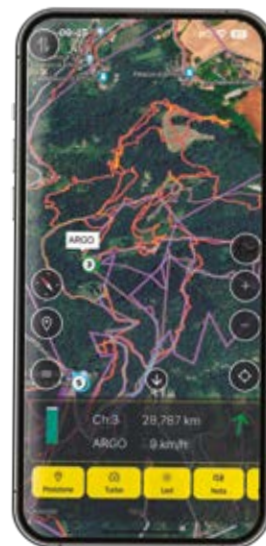
MITO 5200 PRO

RADIO COLLARE DA CACCIA GPS + GSM. UTILIZZO TRAMITE IL PROPRIO CELLULARE

Il collare da caccia MITO 5200 sfrutta la tecnologia GSM pertanto la tracciabilità del cane è possibile tramite rete telefonica, con l'utilizzo dell'App MITO 5000 dedicata, dando la possibilità di raggiungere distanze incredibilmente elevate. Utilizzando l'innovativa tecnologia IOT il collare, è in grado di sfruttare in maniera completamente automatica, la quasi totalità delle compagnie telefoniche presenti a livello europeo.

Il collare MITO 5200 ha una durata della batteria estremamente elevata grazie alla funzione low energy abbinata ad una cella solare di ultimissima generazione, la quale consente, anche nel caso in cui la batteria sia completamente scarica, dopo alcune ore di luce solare, la riaccensione automatica e conseguente invio automatico della posizione del cane. Questo è un prodotto sicuro: nessuno lo può spegnere, solo il proprietario e chi da lui autorizzato tramite applicazione; dispone inoltre di un flash molto potente di segnalazione per la visualizzazione notturna visibile anche a lunghe distanze.

MITO 5200 ha la straordinaria possibilità di inserire anche in un secondo momento il modulo educativo con comando a distanza, dotato di suono fastidioso, vibrazione e stimolo*. Il modulo educativo si monta/smonta con estrema semplicità ed in pochi secondi per un uso a seconda delle necessità. Tramite l'applicazione su Smartphone si può effettuare una chiamata direttamente al collare MITO 5200 ed ascoltare cosa accade intorno al cane, verificare se l'ausiliare sta abbaiando a fermo o se è minacciato da qualche animale, come ad esempio un cinghiale. Disponibile anche versione con beeper professionale per chi caccia con cane da ferma, da richiedere in fase d'acquisto.



DETTAGLI

- DISTANZA ILLIMITATA
- CELLA SOLARE DI RICARICA
- AUTONOMIA ESTREMAMENTE ELEVATA
- FLASH ALTA VISIBILITÀ
- GRADO DI IMPERMEABILITÀ: IP 67
- NESSUN TASTO DI SPEGNIMENTO
- CHIAMATA DAL TELEFONO AL COLLARE
- MADE IN ITALY
- 2 ANNI DI GARANZIA

COLORI CINTURINO



BEEPER



MODULO EDUCATIVO

NB per l'utilizzo dell'Applicazione su Smartphone è necessaria l'attivazione previo pagamento della licenza d'uso App MITO 5000 by BITRABI Innovation Group e dei relativi pacchetti servizio a scelta (necessari per ogni collare in uso); si possono acquistare contattando BITRABI o direttamente sull'App.

* Prima di utilizzare questa funzione informarsi sulle normative vigenti nel proprio territorio.





5300 COMBI
GPS + RADIO +
TECNOLOGIA GSM



MITO 5300 PRO

RADIO COLLARE DA CACCIA GPS + RADIO + GSM. IL TOP, IL PIÙ COMPLETO, PER TUTTI I TIPI DI CACCIA

MITO 5300 radio-GPS-gsm è un prodotto rivoluzionario ed unico che accorpa più tecnologie e peculiarità. L'unico al mondo GPS, Radio e GSM. Questo è un prodotto senza confini, senza limiti e tantomeno senza compromessi: dove non arriva il segnale radio si può sfruttare il GSM e viceversa!

Il collare MITO 5300 è compatibile con i palmari BS 3000 OPEN MAP UNICO, BS 103 LEGEND, BS 3000 EVOMAP PLUS & STRONG e ELITE dotati di sistemi radio di ultima generazione, tramite i quali è possibile la totale gestione del dispositivo. Dove non c'è copertura telefonica entra in gioco (in automatico) la tecnologia radio con prestazioni e distanze da record mondiali!

Il collare da caccia 5300 MITO ha una durata della batteria estremamente elevata grazie alla funzione low energy abbinato ad una cella solare di ultimissima generazione, la quale consente, anche nel caso in cui la batteria sia completamente scarica, dopo alcune ore di luce solare, la riaccensione automatica e conseguente invio automatico della posizione del cane. Questo è un prodotto sicuro: nessuno lo può spegnere, solo il proprietario e chi da lui autorizzato tramite applicazione; dispone inoltre di un flash di segnalazione per la visualizzazione notturna visibile anche a lunghe distanze.

Il collare GPS da caccia MITO 5300 ha la straordinaria possibilità di inserire anche in un secondo momento il modulo educativo con comando a distanza, dotato di suono fastidioso, vibrazione e stimolo*. Il modulo educativo si monta/smonta con estrema semplicità, in pochi secondi e in piena autonomia per un uso a seconda delle necessità. Tramite l'applicazione su smartphone si può effettuare una chiamata direttamente al collare MITO 5300 ed ascoltare cosa accade intorno al cane, verificare se l'ausiliare sta abbaiando a fermo o se è minacciato da qualche animale, come ad esempio un cinghiale. Disponibile anche versione con beeper professionale per chi caccia con cane da ferma, da richiedere in fase d'acquisto.



DETTAGLI

- DISTANZA ILLIMITATA
- CELLA SOLARE DI RICARICA
- AUTONOMIA ESTREMAMENTE ELEVATA
- FLASH ALTA VISIBILITÀ
- GRADO DI IMPERMEABILITÀ: IP 67
- NESSUN TASTO DI SPEGNIMENTO
- CHIAMATA DAL TELEFONO AL COLLARE
- MADE IN ITALY
- 2 ANNI DI GARANZIA

COLORI CINTURINO



BEEPER



MODULO EDUCATIVO

NB per l'utilizzo dell'Applicazione su Smartphone è necessaria l'attivazione previo pagamento della licenza d'uso App MITO 5000 by BITRABI Innovation Group e dei relativi pacchetti servizio a scelta (necessari per ogni collare in uso): si possono acquistare contattando BITRABI o direttamente sull'App.

* Prima di utilizzare questa funzione informarsi sulle normative vigenti nel proprio territorio.

**ABBINABILE
A TUTTI I NOSTRI
COLLARI**



BS PLANET 4000 GO FAR ECO

OLTRE LE MONTAGNE

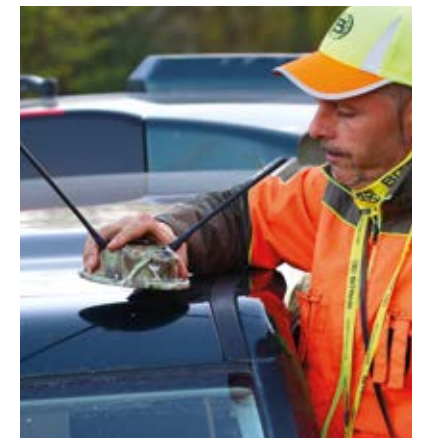
BS PLANET 4000 GO FAR ECO è un prodotto estremamente rivoluzionario che consente di poter localizzare i cani dotati di radio-collari BITRABI a marchio BS Planet, anche in condizioni estreme, ovvero dove non sarebbe stato possibile fino ad oggi con nessun altro sistema radio-GPS. È un sistema INTELLIGENT SMART dotato di tutte le tecnologie: ricevitore, trasmettitore e GPS.

BS PLANET 4000 GO FAR ECO è dotato di un pannello solare integrato ed ha la possibilità di essere collegato anche ad un altro pannello solare più grande, opzionale, per la pressochè infinita durata della batteria.

Una caratteristica molto importante è quella di scambiarsi, tra differenti BS PLANET 4000 GO FAR ECO, in automatico, informazioni relative ai radio-collari BITRABI BS Planet, raggiungendo distanze e superando ostacoli insormontabili fino ad oggi, come ad esempio le montagne.

DETTAGLI

- BATTERIA: RICARICABILE A POLIMERI DI LITIO
- AUTONOMIA: 3/4 GIORNI SENZA PANNELLO SOLARE (OPZIONALE)
- DIMENSIONI: 4,5 X 16 CM
- PESO: 600 GR
- GRADO DI IMPERMEABILITÀ: IP67
- BREVETTATO
- 2 ANNI DI GARANZIA
- MADE IN ITALY







LOCALIZZATORE ENCI

LOCALIZZATORE SATELLITARE GPS
PER CANI



LOCALIZZATORE ENCI BTB 6000 HYBRID

LOCALIZZATORE SATELLITARE GPS PER CANI ENCI



Il localizzatore ENCI BTB 6000 HYBRID è un innovativo e rivoluzionario sistema di localizzazione per cani che utilizza tutte le più innovative tecnologie disponibili sul mercato per quanto riguarda i sistemi di geo-localizzazione, completamente realizzato Made In Italy. Questo dispositivo di Localizzazione Satellitare per cani è nato da un'importante collaborazione con ENCI (Ente Nazionale della Cinofilia Italiana), infatti come citato nell'articolo n.26 del regolamento ENCI PROVE è l'unico autorizzato per l'utilizzo durante lo svolgimento delle verifiche zootecniche / prove cinofile.

Il dispositivo localizzatore ENCI BTB 6000 HYBRID racchiude la sintesi evoluta di tutte le tecnologie e cioè RADIO, GPS, LTE, IoT, SATELLITARE e FAST RECHARGE, in una piccolissima scocca di soli 6cm di lunghezza e 2,5 cm di spessore, per un peso totale compresa l'antenna e batteria di soli 40gr. Questo localizzatore ENCI è inoltre dotato di un accelerometro per la maggiore sicurezza e salute del cane che individua immediatamente qualora il cane rimanesse immobilizzato per eventuali problematiche di salute come malori, ecc ecc...



TUTTO IN UNO
GPS/SATELLITARE/
LTE/4G /RADIO
FREQUENZA



COMPATTO



LEGERISSIMO



**DISTANZA
ILLIMITATA**

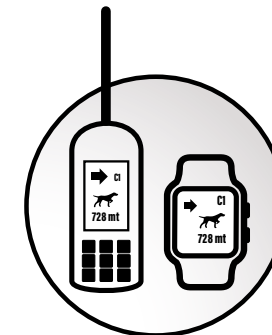
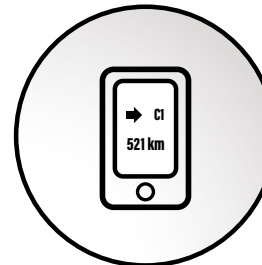
Il localizzatore satellitare ENCI BTB 6000 HYBRID è nato per la salute e sicurezza dei cani durante le verifiche zootecniche e competizioni riconosciute ENCI, ma studiato per poter essere utilizzato in qualsiasi attività con il cane quali attività venatoria, passeggiate nel bosco, ma anche per monitorare cani da pastore, cani da guardiania ecc ecc...

Il localizzatore ENCI BTB 6000 HYBRID ha prestazioni uniche e distanze illimitate su il territorio Europeo: infatti può essere utilizzato dove non è presente alcuna copertura telefonica grazie all'innovativa tecnologia RADIO-GPS, collegandolo ai palmari localizzatori BS103 Legend o BS3000 Evomap, interfacciandosi anche con l'innovativo e confortevole Smartwatch Hunter watch. Inoltre, laddove vi è anche solo una minima copertura telefonica, sfrutta l'innovativa tecnologia LTE / IoT e può essere comodamente utilizzato tramite il proprio Smartphone con l'APP MITO5000, scaricabile sia su Play Store per tutti i telefoni Android, che su App Store per gli iPhone, potendo così localizzare il proprio cane anche distanza illimitata.

Il Dispositivo di localizzazione ENCI BTB 6000 HYBRID ha una tecnologia satellitare Multi Costellazione GNSS che è in grado di connettersi con tutti i più importanti Satelliti: GPS, GLONASS, Galileo e Baidu; ciò garantisce la massima precisione della posizione indicata e un'ineguagliabile copertura.

Il localizzatore ENCI BTB 6000 HYBRID è realizzato con plastiche di altissima qualità che lo rendono altamente resistente agli urti nonché resistente all'acqua. Disponibili a parte per l'applicazione dell' ENCI BTB6000 HYBRID pratico Pocket da attaccare direttamente al collare del cane, oppure collare già dotato di Pocket integrato.

**CON COPERTURA
TELEFONICA:
DISTANZA ILLIMITATA
CON TECNOLOGIA
LTE 4G**



**SENZA COPERTURA
TELEFONICA:
TECNOLOGIA RADIO-GPS-
SATELLITARE CON
PALMARI E HUNTER
WATCH BITRABI**



ACTION CAM

ODRA CAM PRO



ODRA

CAM

PRO



ODRA CAM PRO

L'ACTION CAM PER LA CACCIA, TELECAMERA IDEALE PER FUCILE

Ideata e progettata direttamente da tecnici e cacciatori per catturare tutte le emozioni e i momenti più belli durante le proprie battute di caccia, ODRA CAM PRO è molto semplice e funzionale nonché immediata nelle registrazioni. Con ODRA CAM PRO è possibile infatti realizzare filmati in alta risoluzione fino a ben 4K e realizzare anche bellissimi filmati in slow motion.

La scelta dei materiali e il design di pregio sono stati meticolosamente studiati per renderla piccola, compatta e leggera e ovviamente adatta a qualsiasi condizione estrema grazie alla sua resistenza all'acqua e agli urti. ODRA CAM PRO è dotata inoltre di una funzione molto innovativa chiamata PRE-REC: abilitando questa funzione in caso di episodi improvvisi, l'utente potrà tranquillamente sparare e premere anche dopo lo sparo il tasto di registrazione in quanto il filmato includerà anche gli ultimi 10 secondi. In questo modo non si ha il rischio di tagliare emozionanti scene di caccia.



ODRA CAM PRO APP
PER IOS E ANDROID



SHOCKPROOF



IDROPELLENTE

DETTAGLI

- RISOLUZIONE VIDEO FINO A 4K 60 FPS
- WI-FI





SCARPONI

UOMO - DONNA



NEMBEK

HUNTING E OUTDOOR BOOTS



**NBK300 L
MODELLO BASSO**

SCARPONI IDEATI PER LA CACCIA



SCARPONI NEMBEK

DA CACCIA, TREKKING E OUTDOOR

Dalla passione e l'esperienza nasce una linea di SCARPONI TECNICI studiata nei minimi dettagli ed esigenze di chi va a CACCIA, chi fa TREKKING e per l'OUTDOOR. La scelta dei migliori materiali e tecnologie al mondo, uniti a un design e comfort insuperabili, rendono gli scarponi NEMBEK calzature confortevoli, affidabili ed estremamente resistenti nonché leggeri e allo stesso tempo ideali per essere utilizzati anche in condizioni orografiche estreme e resistenti all'acqua. Gli scarponi NEMBEK sono fabbricati con una tomaia realizzata con i materiali più pregiati dalla pelle Nabuk Idrorepellente alla Pelle Scamosciata Idrorepellente e un terzo materiale tecnico altamente tenace e accattivante resistente all'acqua.

L'intera linea degli scarponi NEMBEK è realizzata con le confortevoli soles EVA a marchio Vibram con caratteristiche insuperabili, infatti, il design del "carro armato" realizzato con una miscela di gomma di alta qualità, nonché gli ampi canali presenti, agevola notevolmente l'eliminazione di terra e detriti, caratteristica indispensabile per un grip insuperabile su ogni tipologia di terreno. L'intersuola EVA è caratterizzata con un elegante dettaglio giallo per un design ancora più accattivante e grazie alla sua struttura microporosa garantisce il massimo del comfort. Il calzino interno è realizzato con i miglior materiali traspiranti e resistenti all'acqua disponibili in commercio a livello mondiale; questo particolare elemento viene termosaldato con attrezzature e tecnologia di ultima generazione che ne garantiscono la massima durata nel tempo.



4 STAGIONI

DETTAGLI NBK300 L - BASSO

- TOMAIA IN PELLE NABUK IDROPELLENTE
- CALZINO INTERNO TRASPIRANTE E RESISTENTE ALL'ACQUA
- SUOLA IN MEMORY FOAM E SHOCK ABSORBING
- PER CACCIA, FUNGHI E TARTUFI IN MONTAGNA, COLLINA E PIANURA
- SOLO 710 GR



4 STAGIONI

DETTAGLI NBK300 H - ALTO

- TOMAIA IN PELLE NABUK IDROPELLENTE
- CALZINO INTERNO TRASPIRANTE E RESISTENTE ALL'ACQUA
- SUOLA IN MEMORY FOAM E SHOCK ABSORBING
- FASCIONE DI PROTEZIONE LATERALE IN GOMMA
- PER CACCIA, FUNGHI E TARTUFI IN MONTAGNA E COLLINA
- SOLO 800 GR



**NBK300 H
MODELLO ALTO**

SCARPONI IDEATI PER LA CACCIA

NEMBE-TEX™





NBK200 TH

SCARPONI DA TREKKING E CACCIA



TEMPERATURE
CALDE/MITI

DETTAGLI NBK200 TH

- TOMAIA IN PELLE SCAMOSCIATA E MATERIALE TECNICO TENACE IDROREPELLENTI
- CALZINO INTERNO TRASPIRANTE E RESISTENTE ALL'ACQUA
- SUOLA IN MEMORY FOAM E SHOCK ABSORBING
- FASCIONE DI PROTEZIONE FRONTALE IN GOMMA
- PER TREKKING, CACCIA, FUNGHI E TARTUFI IN MONTAGNA, COLLINA E PIANURA.
- SOLO 515 GR

NOVITÀ



**NBK400 L RAPTOR
MODELLO BASSO**

SCARPONI IDEATI PER LA CACCIA



4 STAGIONI

DETTAGLI NBK400 RAPTOR - BASSO

- REALIZZATI CON TOMAIA TECNICA CON INNOVATIVO MATERIALE ANTISTRAPPO E ANTISPINO DI POLIAMMIDE IN PELLE NABUK IDROREPELENTE
- MEMBRANA INTERNA TRASPIRANTE E RESISTENTE ALL'ACQUA REALIZZATO CON LA NOSTRA INNOVATIVA E RIVOLUZIONARIA MEMBRANA NEMBETEX
- SUOLA VIBRAM EVA
- SUOLA IN MEMORY FOAM E SHOCK ABSORBING PER IL MASSIMO COMFORT E ASSORBIMENTO DAGLI URTI
- FASCIONE DI PROTEZIONE LATERALE IN GOMMA TERMOALDATO
- SOLO 715 GR





NOVITÀ

NBK401 H RAPTOR MODELLO ALTO

SCARPONI IDEATI PER LA CACCIA



4 STAGIONI

DETTAGLI NBK401 RAPTOR - ALTO

- REALIZZATI CON TOMAIA TECNICA CON INNOVATIVO MATERIALE ANTISTRAPPO E ANTISPINO DI POLIAMMIDE IN PELLE NABUK IDROREPELENTE
- MEMBRANA INTERNA TRASPIRANTE E RESISTENTE ALL'ACQUA REALIZZATO CON LA NOSTRA INNOVATIVA E RIVOLUZIONARIA MEMBRANA NEMBETEX
- SUOLA VIBRAM EVA
- SUOLA IN MEMORY FOAM E SHOCK ABSORBING PER IL MASSIMO COMFORT E ASSORBIMENTO DAGLI URTI
- FASCIONE DI PROTEZIONE LATERALE IN GOMMA TERMOSALDATO
- SOLO 910 GR



4 STAGIONI

DETTAGLI NBK500 M ZARCO

- TOMAIA IN PELLE NABUK IDRO SENZA CUCITURE PRINCIPALI CON SPECIALE TRATTAMENTO ANTI-ABRASIONE EFFETTO "ASFALTO"
- SUOLA VIBRAM® EVA LEGGERA E SHOCK ABSORBING, CON BATTISTRADA PROFONDO AD ALTO
- RINFORZO LATERALE STRUTTURALE PER DURATA DURATA E STABILITÀ
- MEMBRANA INTERNA IMPERMEABILE E TRASPIRANTE PER CONDIZIONI ESTREME
- COLLARINO MORBIDO IN PELLE NABUK IDROREPELENTE CON ALTEZZA INTERMEDIA, GIUSTO MIX SOSTEGNO DELLA CAVIGLIA E LIBERTÀ DI MOVIMENTO
- PLANTARE TECNICO MULTISTRATO (3 MATERIALI) A SPESSORE VARIABILE
- ALLACCIATURA - SISTEMA CON MINUTERIA METALLICA AD ALTA RESISTENZA PER UNA CHIUSURA SICURA E DURATURA ANCHE IN CONDIZIONI GRAVOSE

Due look, stessa performance: elegante e classico in marrone pelle Nabuk, o audace con dettagli in pelle giallo fluo e tessuto simil-asfalto ad altissima resistenza contro spine e rocce, per distinguersi senza compromessi sulla qualità.



NOVITÀ

NBK500 M ZARCO

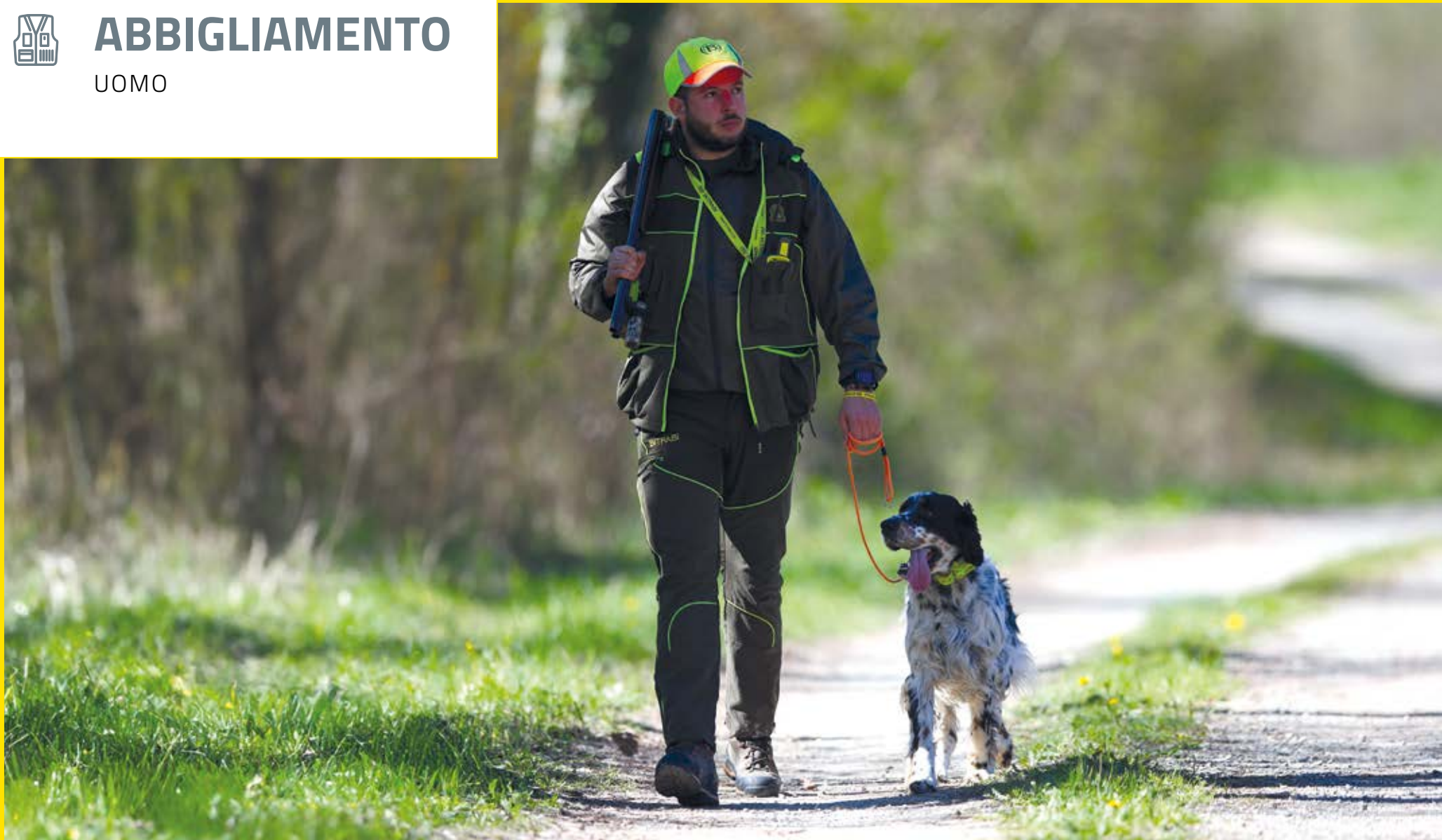
SCARPONI IDEATI PER LA CACCIA





ABBIGLIAMENTO

UOMO



GIACCA PLUTONE

IL MEGLIO CHE SI POSSA DESIDERARE

La giacca modello PLUTONE è un capo di abbigliamento tecnico e confortevole, realizzato con materiali di altissima qualità ovvero, nello specifico, un tessuto elasticizzato per garantirne il massimo comfort e inserti in K-STRONG, un materiale anti-spino e antigraffio. Il capo ha la peculiarità di poter essere utilizzato come giacca oppure come gilet.

Dotata di un'ampia ed ergonomica tasca posteriore, detta carniera, rivestita da una membrana idrorepellente, due ampie tasche esterne anteriori come porta accessori o documenti, due tasche sempre anteriori per utilizzo come scaldamani, due tasche anteriori dedicate come porta GPS o radiotrasmittenti.



DETTAGLI

- CAPPUCCIO REMOVIBILE
- MANICA REMOVIBILE
- PORTA PALMARE
- DETTAGLI ALTA VISIBILITÀ
- TRASPIRANTE
- DESIGN QUALIFICATO
- MADE IN ITALY



4 STAGIONI



IDROREPELLENTE



ANTI-SPINO



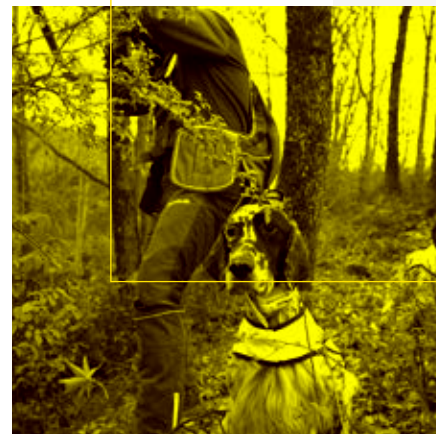
OTTIMA VESTIBILITÀ

PANTALONE GIOVE PLUS

IL QUATTRO STAGIONI CHE NON PUÒ MANCARE

Il pantalone tecnico modello Giove Plus è un capo progettato e realizzato per poter soddisfare i cacciatori più esigenti anche in condizioni climatiche e di vegetazione molto difficili, senza precludere comfort, eleganza e design.

È realizzato in K-STRONG, tessuto anti-spino e antigraffio con alcune parti di materiale elasticizzato per garantire il massimo comfort. Il pantalone GIOVE PLUS è dotato inoltre di una zip sul fondo gamba per poterlo stringere e allargare in base alle necessità. Dispone inoltre di un comodo elastico anti grip in vita, che consente di essere usati anche senza cintura.



DETTAGLI

- DESIGN QUALIFICATO
- TRASPIRANTE
- DETTAGLI ALTA VISIBILITÀ
- AGGANCIO PER SCARPONE
- CERNIERA ESPANDIBILE
- ANTIGRAFFIO
- MADE IN ITALY



4 STAGIONI



IDROREPELLENTE



ANTI-SPINO



OTTIMA VESTIBILITÀ



GIACCA ZEUS EXTREME

L'INSUPERABILE

La giacca ZEUS EXTREME è realizzata completamente in K-STRONG un materiale molto forte anti-spino e antigraffio. È un capo di abbigliamento tecnico e confortevole, nonché elegante e al tempo stesso versatile, in quanto possiede un doppio utilizzo: grazie alle maniche removibili, può essere utilizzato anche come gilet.

La giacca ZEUS EXTREME è dotata di molteplici e importanti tasche ovvero: un'ampia ed ergonomica tasca posteriore, detta carniera, rivestita da una membrana idrorepellente; due ampie tasche esterne anteriori come porta accessori o documenti; due tasche sempre anteriori per utilizzo come scaldamani; due tasche anteriori dedicate come porta GPS o radiotrasmittenti.

DETTAGLI

- ANTISTRAPPO
- MANICHE REMOVIBILI
- CAPPUCCIO REMOVIBILE
- MADE IN ITALY



PANTALONE MERCURIO EXTREME

L'IMPENETRABILE PER CONDIZIONI ESTREME

Il pantalone modello MERCURIO EXTREME è un capo altamente tecnico e specifico per chi ha l'abitudine di addentrarsi nella macchia più folta. Realizzato completamente in K-STRONG, un tessuto anti-spino e antigraffio in grado di resistere anche alle condizioni di vegetazione più estreme, infatti è l'unico pantalone talmente impenetrabile che resiste anche allo spino bianco, alla rosa canina e alla "salsapariglia". MERCURIO EXTREME è un pantalone traspirante e idrorepellente: grazie all'alta qualità dei materiali utilizzati non lascia penetrare l'acqua in caso di pioggia. Il pantalone MERCURIO EXTREME è dotato inoltre di una zip sul fondo gamba per poterlo stringere e allargare in base alle necessità. Dispone inoltre di un comodo elastico anti grip in vita, che consente di essere usati anche senza cintura.



DETTAGLI

- TERMO REGOLANTE
- IMPENETRABILE
- DETTAGLI ALTA VISIBILITÀ
- AGGANCIO PER SCARPONE
- CERNIERA ESPANDIBILE
- ANTIGRAFFIO
- MADE IN ITALY





GIACCA TITAN SUPREME

L'UNICA, INSUPERABILE, REALIZZATA IN K-STRONG ALTA VISIBILITÀ

La giacca modello TITAN SUPREME, è una giacca realizzata completamente in K-STRONG alta visibilità, un materiale anti-spino e antistrappo, con inseriti in colore verde. È un capo di abbigliamento molto tecnico e confortevole, nonché elegante e al tempo stesso versatile, in quanto possiede un doppio utilizzo: grazie alle maniche removibili, può essere utilizzato anche come gilet.

Dotata di un'ampia ed ergonomica tasca posteriore, due ampie tasche esterne anteriori, due tasche anteriori da utilizzare come sca damani e una tasca anteriore come porta GPS o accessori.

DETTAGLI

- ANTISTRAPPO
- ALTA VISIBILITÀ
- CAPPUCIO REMOVIBILE
- MANICHE REMOVIBILI
- AMPIA TASCA POSTERIORE
- 2 AMPIE TASCHE ESTERNE ANTERIORI
- 2 TASCHE ANTERIORI
- 1 TASCA PORTA LOCALIZZATORE
- MADE IN ITALY



4 STAGIONI



IDROPELLENTE



ANTI-SPINO



OTTIMA VESTIBILITÀ

PANTALONE TITAN EXTREME

L'ALTA VISIBILITÀ INCONTRA L'ECCELLENZA

Il pantalone modello TITAN EXTREME è un capo di abbigliamento ad alta visibilità, altamente tecnico e rivoluzionario, specifico per chi ha l'abitudine di addentrarsi nella macchia senza compromessi e senza rinunciare all'alta visibilità ai fini della sicurezza. TITAN EXTREME è realizzato completamente in K-STRONG, verde ed alta visibilità, un materiale anti-spino e antigraffio in grado di resistere anche alle condizioni di vegetazione più estreme. TITAN EXTREME è un pantalone traspirante e idrorepellente: grazie all'alta qualità dei materiali utilizzati non lascia penetrare l'acqua in caso di pioggia. Il pantalone TITAN EXTREME è dotato inoltre di una zip sul fondo gamba per poterlo stringere e allargare in base alle necessità. Dispone inoltre di un comodo elastico anti grip in vita, che consente di essere usati anche senza cintura.



4 STAGIONI



IDROPELLENTE



ANTI-SPINO



OTTIMA VESTIBILITÀ

DETTAGLI

- IMPENETRABILE
- ALTA VISIBILITÀ
- TERMO REGOLANTE
- AGGANCIO PER SCARPONI
- CERNIERA ESPANDIBILE
- ANTIGRAFFIO
- MADE IN ITALY





4 STAGIONI



IDROREPELENTE



ANTI-SPINO



OTTIMA VESTIBILITÀ

GIACCA LION

GIACCA DA CACCIA IN CORDURA E TESSUTO ELASTICIZZATO

La giacca da caccia LION come tutti i capi della linea Silver si caratterizza per il grande comfort e lo studio nei minimi dettagli. È dotata di numerose tasche, due frontali verticali a scomparsa per inserire il Palmare GPS o la radiolina, due frontali orizzontali per cartucce e altri accessori e due tasche interne per documenti e smartphone. Non manca l'ampia e comoda carniera posteriore.

La giacca da caccia LION è realizzata con inserti in cordura anti-spino e tessuto elasticizzato, nonché inserti alta visibilità per la massima sicurezza nel bosco.

È dotata di cappuccio removibile e polsini regolabili.

DETTAGLI

- INSERTI IN CORDURA
- CERNIERA DOPPIO CURSORE
- DETTAGLI ALTA VISIBILITÀ

PANTALONE WOLF

PANTALONE DA CACCIA IN CORDURA E TESSUTO ELASTICIZZATO

Il pantalone WOLF è comodo e confortevole, vestibilità unica, tasche a scomparsa, gancio scarpone, cerniera a soffietto alla caviglia per chi utilizza scarponi più alti e dettagli fluo esteticamente molto accattivanti. WOLF è dotato di inserti in cordura nei punti di contatto e usura, le più semplici cuciture sono state studiate e realizzate con differenti tecniche per garantire un'adeguata durata nel tempo in ogni sua parte.



4 STAGIONI



IDROREPELENTE



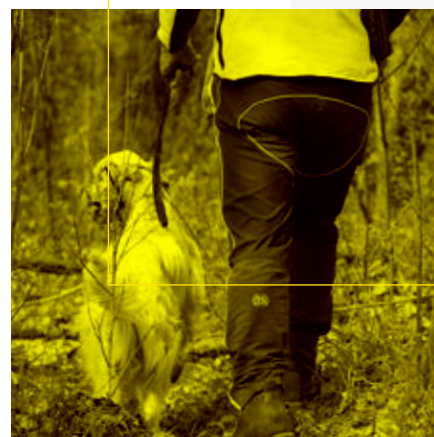
ANTI-SPINO



OTTIMA VESTIBILITÀ

DETTAGLI

- INSERTI IN CORDURA
- DETTAGLI ALTA VISIBILITÀ





GILET SHARK

GILET DA CACCIA IN CORDURA E TESSUTO ELASTICIZZATO

Il gilet SHARK è un capo di abbigliamento versatile in quanto, grazie al design di cui è dotato, può essere utilizzato in differenti situazioni quali caccia, addestramento ma anche tempo libero. È leggero e traspirante grazie al materiale utilizzato e alla rete interna di cui è dotato, presenta rinforzi sulle spalle, dettagli alta visibilità e ha un cappuccio removibile e regolabile.

La robusta cerniera forte e resistente YKK giallo fluo ha un doppio cursore per garantire maggiore comfort. SHARK è dotato di due tasche anteriori porta Palmare e porta radio nella parte più alta, altre due ampie tasche porta oggetti e anche due interne porta cellulare e documenti. Nella parte posteriore della schiena è dotato di un'ampia cerniera foderata, apribile tramite due confortevoli cerniere YKK.



4 STAGIONI



IDROREPELENTE



ANTI-SPINO

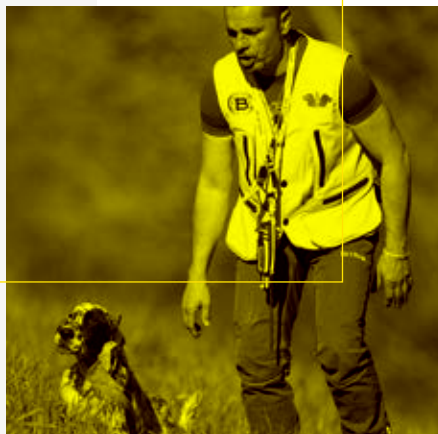


OTTIMA VESTIBILITÀ

DETTAGLI

- INSERTI IN CORDURA
- CERNIERA DOPPIO CURSORE
- DETTAGLI ALTA VISIBILITÀ





GILET COMPETITION

GILET IN CANVAS

Il BITRABI COMPETITION è un comodo e pratico gilet in canvas, un tessuto resistente ma al tempo stesso leggero, ideale per chi si occupa dell'addestramento degli ausiliari, chi partecipa a competizioni di cinofilia venatoria oppure utile anche a inizio stagione di caccia quando le temperature non sono ancora troppo rigide.

Il gilet BITRABI COMPETITION è dotato di numerose tasche, tra cui due frontali studiate appositamente per l'inserimento dei Localizzatori GPS da caccia; inoltre dispone di una comoda e capiente carniera posteriore.



4 STAGIONI



OTTIMA VESTIBILITÀ

DETTAGLI

- RESTISTENTE E TECNICO
- MOLTEPLICI TASCHE

COLORI

-  GIALLO
-  GIALLO FLUO
-  VERDE
-  FUCSIA





MAGLIA SPRING FOREST

MAGLIA TECNICA TERMICA SECONDO STRATO

La maglia SPRING FOREST è un capo di abbigliamento realizzato con materiali tecnici di altissima qualità che ne garantiscono comodità e praticità in ogni occasione quali Poliammide e Dryarn, nonché elevata traspirabilità. Grazie anche alla presenza di agenti antimicrobici esclusivi nella matrice polimerica non vi è alcuna migrazione dal tessuto alla pelle, ciò evita l'induzione di allergie e un'elevata sudorazione.

La maglia SPRING FOREST è molto versatile in quanto può essere utilizzata abbinata all'intimo tecnico, come sotto giacca o gilet per ogni tipo di caccia o per il tempo libero grazie anche al suo design molto accattivante.



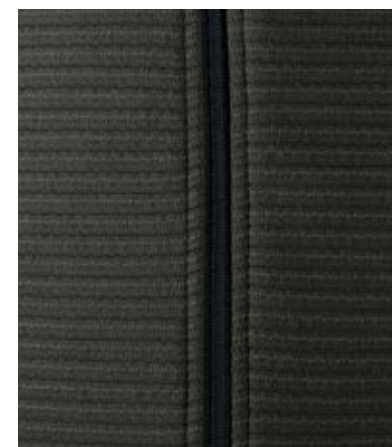
4 STAGIONI

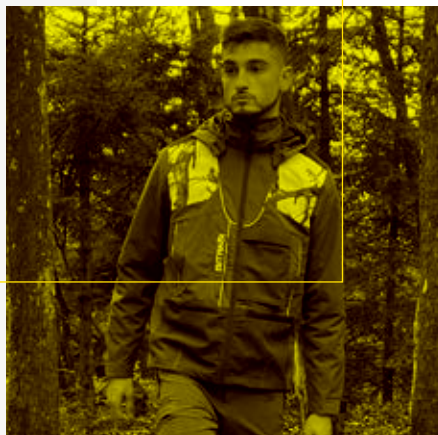


OTTIMA VESTIBILITÀ

DETTAGLI

- TECNICA
- ISOLAMENTO TERMICO
- SECONDO STRATO
- VERSATILE
- MADE IN ITALY





GIACCA JAGUAR

MODERNA, MOLTO CONFORTEVOLE DA INDOSSARE

La giacca da caccia JAGUAR è un capo di abbigliamento dal design moderno e confortevole da indossare. La giacca JAGUAR è realizzata con materiali molto tecnici infatti questa caratteristica le consente di essere traspirante ma allo stesso tempo antivento. È inoltre completamente anti-spino e i materiali di cui è dotata, oltre ad essere elasticizzati sono "silenziosi" per ridurre al minimo i rumori durante gli spostamenti nel bosco. La giacca JAGUAR presenta inserti in cordura giallo alta visibilità con trama camouflagé per la massima sicurezza nonché un moderno tocco di stile.

La giacca JAGUAR è molto pratica in quanto è dotata di innumerevoli tasche per contenere qualsiasi strumento necessario utile per l'azione di caccia e non solo: 6 tasche presenti sulla parte frontale della giacca sono ideali per contenere cartucce, radio, GPS, ma quelle laterali anche come scaldamani; non manca l'ampia cerniera posteriore indispensabile per chi pratica attività venatorie e all'aria aperta. All'interno è presente un'altra comoda tasca per contenere documenti o smartphone. La giacca da caccia JAGUAR dispone inoltre di un cappuccio che può essere comodamente rimosso.



IDROREPELENTE



ANTI-SPINO

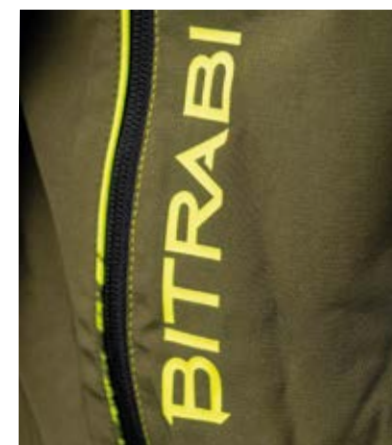


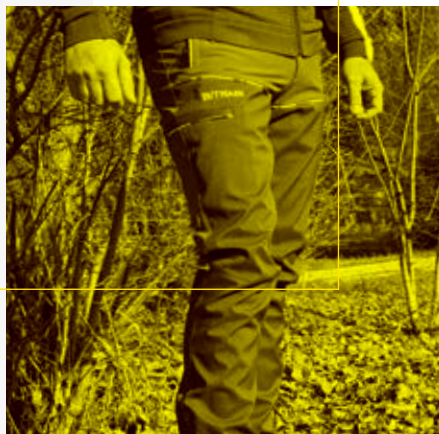
OTTIMA VESTIBILITÀ



DETTAGLI

- ANTIVENTO
- TRASPIRANTE
- SILENZIOSA
- MATERIALI ELASTICI
- MOLTEPLICI TASCHE
- CERNIERA DOPPIO CORSO
- POLSINI REGOLABILI
- IDEALE PER TEMPERATURE MEDIE





PANTALONE JAGUAR

MODERNI, MOLTO CONFORTEVOLI DA INDOSSARE

Il Pantalone modello Jaguar è un comodo pantalone 4 stagioni antispino, elasticizzato e traspirante, dal design moderno: oltre alla sua resistenza negli spini grazie agli inserti in cordura di qualità, il pantalone da caccia Jaguar si caratterizza per la sua sorprendente comodità.

È realizzato in parte con confortevole tessuto elastico e moderni inserti camo alta visibilità per essere sempre visibili nel fitto bosco; dotato di soffietti per l'adattamento sulle diverse tipologie di calzatura, dalla scarpa per trekking allo scarpone alto da montagna.

Consigliato in abbinamento alla giacca Jaguar.



4 STAGIONI



IDROREPELENTE



ANTI-SPINO



OTTIMA VESTIBILITÀ

DETTAGLI

- ELASTICIZZATO
- INSERTI ALTA VISIBILITÀ
- ELEMENTI IN CORDURA
- TRASPIRANTI
- ADATTO A DIVERSE TIPOLOGIE DI CALZATURE





GIACCA TIGER

GIACCA DA CACCIA IN CALDO TESSUTO SOFTSHELL

La giacca TIGER è un capo di abbigliamento caldo e confortevole realizzato all'esterno con un tessuto softshell altamente tecnico e un design accattivante dove la trama del bosco fa da padrone. La giacca da caccia in softshell TIGER all'interno è rivestita con un caldo e morbido tessuto pile, ideale per le temperature più rigide. Questo capo di abbigliamento è realizzato interamente con diverse zip idrorepellente: la zip frontale dotata di pratico doppio cursore, due zip frontali nelle tasche superiori, due zip nelle tasche frontali inferiori, nonché le zip dell'ampia cerniera posteriore.

La giacca TIGER dispone inoltre di un cappuccio che può essere comodamente rimosso. Disponibile in due versioni: una verde/marrone completamente mimetica e ideale per chi pratica la caccia da appostamento e una alta visibilità giallo fluo/nero anch'essa con trama mimetica ideale per tutte le altre tipologie di caccia o per il dopo caccia.



IDROPELLENTE



OTTIMA VESTIBILITÀ



TEMPERATURE RIGIDE

DETTAGLI

- CALDO TESSUTO SOFTSHELL ESTERNO
- CALDO TESSUTO PILE INTERNO
- CERNIERA DOPPIO CURSORE
- POLSINI REGOLABILI
- CAPPUCCIO REMOVIBILE

COLORI

VERDE

GIALLO FLUO





PANTALONE TIGER

PANTALONE DA CACCIA IN CALDO TESSUTO SOFTSHELL

Il pantalone TIGER è un capo di abbigliamento caldo e confortevole realizzato all'esterno con un tessuto softshell altamente tecnico e un design accattivante dove la trama del bosco fa da padrone. Il pantalone da caccia in softshell TIGER all'interno è rivestito con un caldo e morbido tessuto pile, ideale per le temperature più rigide.

Questo capo di abbigliamento dispone di 3 comode tasche a scomparsa due frontali e una sul retro ed è dotato anche di un resistente gancio per gli scarponi. Il resistente elastico in vita anti grip consente anche di poter essere utilizzato senza la necessità di una cintura. Disponibile nella versione completamente mimetica verde/marrone è ideale per chi pratica la caccia da appostamento. Il pantalone da caccia in softshell TIGER può essere abbinato alla sua giacca TIGER nel colore verde/marrone creando così un completo interamente mimetico.



IDROPELENTE



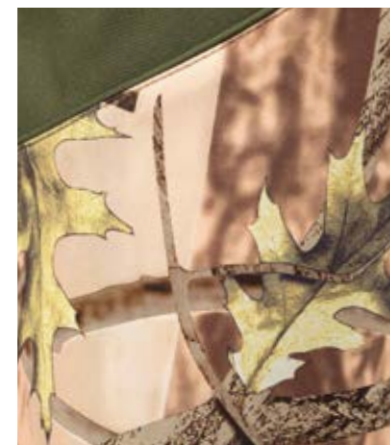
OTTIMA VESTIBILITÀ



TEMPERATURE RIGIDE

DETTAGLI

- CALDO TESSUTO SOFTSHELL ESTERNO
- CALDO TESSUTO PILE INTERNO
- GANCIO SCARPONE





GIACCA BEAR

GIACCA DA CACCIA IMBOTTITA

La giacca da caccia imbottita BEAR è un capo realizzato per affrontare al meglio le temperature più rigide tipicamente invernali. La giacca da caccia BEAR è realizzata con materiali di alta qualità, tecnici e allo stesso tempo caldi ed elasticizzati al fine di garantire il massimo comfort. Questo capo di abbigliamento è realizzato interamente con diverse zip idrorepellente: la zip frontale dotata di pratico doppio cursore, due zip frontali nelle tasche superiori, due zip nelle tasche frontali inferiori, nonché le zip dell'ampia cerniera posteriore.

La giacca da caccia BEAR è inoltre dotata di una pratica tasca interna ideale per contenere i documenti e lo smartphone. La giacca BEAR dispone inoltre di un cappuccio che può essere comodamente rimosso. La giacca da caccia BEAR è ideale per chi pratica la caccia da appostamento in quanto è realizzata interamente con colori del bosco, oppure indossando sopra un gilet alta visibilità BITRABI SICUR MAN è ideale anche per chi pratica la caccia al cinghiale soprattutto per chi sta alla posta.



IDROPELLENTE



OTTIMA VESTIBILITÀ



TEMPERATURE RIGIDE

DETTAGLI

- CERNIERA DOPPIO CURSORE
- MATERIALI CONSISTENTI PER TEMPERATURE RIGIDE
- POLSINI REGOLABILI
- CAPPUCCIO REMOVIBILE





GIACCA BUFALO

GIACCA SOFTSHELL BICOLOR

La giacca BUFALO è un capo di abbigliamento confortevole e caldo realizzato all'esterno con un tessuto softshell altamente tecnico e un design moderno grazie ai giochi di colore giallo alta visibilità con i colori camouflage che la caratterizzano. La giacca da caccia in softshell BUFALO all'interno è rivestita con un caldo e morbido tessuto pile di colore nero, ideale per le temperature più rigide. È dotata inoltre di inserti in cordura di colore nero per rendere il design ancora più accattivante.

Questo capo di abbigliamento è realizzato con molteplici zip idrorepellente: la zip frontale dotata di pratico doppio cursore, due zip frontali nelle tasche superiori, due zip nelle tasche frontali inferiori, nonché le zip dell'ampia cerniera posteriore. La giacca softshell BUFALO può essere utilizzata per tutti i tipi di caccia, dalla caccia alla beccaccia, alla caccia al cinghiale o da recupero.



IDROPELLENTE



OTTIMA VESTIBILITÀ



TEMPERATURE RIGIDE

DETTAGLI

- CALDO TESSUTO SOFTSHELL ESTERNO
- CALDO TESSUTO PILE INTERNO
- CERNIERA DOPPIO CURSORE





FELPA DI PILE EAGLE

PILE, COMODO E DAL DESIGN ACCATTIVANTE

Il capo di abbigliamento EAGLE è una felpa realizzata in caldo pile con una trama alla moda di diverse tonalità di colore verde scuro.

È dotata di due tasche alte frontali realizzate in tessuto tecnico di colore nero molto capienti che rendono il design della felpa EAGLE ancora più moderno e altre due tasche frontali basse.

La felpa di pile EAGLE ha inseriti in tessuto tecnico di colore nero anche nella zona delle spalle e sulla parte più alta della schiena. Il logo BITRABI di gomma in rilievo rende il capo ancora più elegante.

Ideale per essere indossata nel dopo caccia o anche sotto alle giacche da caccia BITRABI.



OTTIMA VESTIBILITÀ

DETTAGLI

- CALDO TESSUTO PILE
- VERSATILE
- DESIGN MODERNO
- IDEALE PER TEMPERATURE MEDIO-REGIDE/ RIGIDE





CAMICIA OX

CAMICIA DA CACCIA ANTI-SPINO

La camicia da caccia OX di BITRABI è un indumento anti-spino, in quanto presenta cordura nelle parti di maggior usura, per un'ottima protezione durante le battute di caccia al cinghiale o di caccia alla beccaccia.

Disponibile di colore verde scuro, con inserti neri e dettagli in giallo fluo, è l'ideale per chi deve addentrarsi nella macchia più fitta e deve essere sempre ben visibile.

Presenta due tasche alte frontali con chiusura a zip per contenere ad esempio lo smartphone e la radiolina.

Design accattivante grazie al gioco di colori giallo fluo, verde scuro e nero.



ANTI-SPINO



OTTIMA VESTIBILITÀ

DETTAGLI

- DESIGN MODERNO
- TRASPIRABILITÀ

CAMICIA THOR

CAMICIA DA CACCIA ANTI-SPINO E ANTISTRAPPO

Camicia da caccia THOR di BITRABI: anti-spino e antistrappo, pressochè indistruttibile, grazie agli inserti in K-STRONG Made in Italy nelle parti di maggior usura, per la massima protezione durante le battute di caccia al cinghiale o di caccia alla beccaccia. Disponibile di colore verde scuro è l'ideale per chi deve addentrarsi nella macchia più fitta, ricca di cespugli con spine e piante appuntite come i ginepri. Presenta due tasche alte frontali per contenere ad esempio lo smartphone e la radiolina e dei bottoni altamente resistenti per la massima qualità. Design accattivante con loghi giallo fluo.



4 STAGIONI



ANTI-SPINO

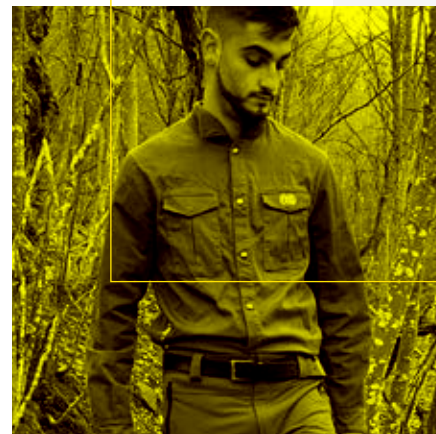


OTTIMA VESTIBILITÀ

DETTAGLI

- K-STRONG MADE IN ITALY
- TECNICA

LINEA GOLD

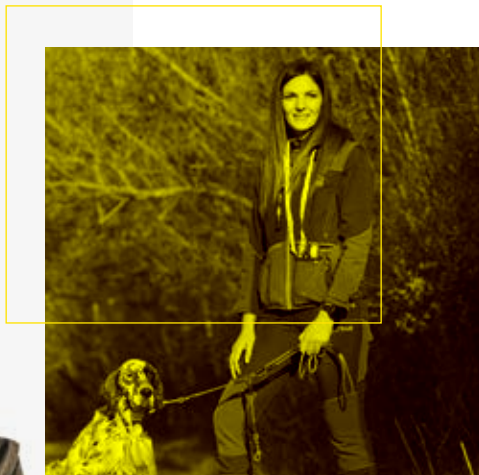




ABBIGLIAMENTO

DONNA





GIACCA AFRODITE

LA GIACCA DONNA 2 IN 1

La giacca AFRODITE è stata studiata nei minimi dettagli e particolari, con un design che prevede inserti in rosa e una qualità unica. È stata realizzata con un tessuto elasticizzato per garantirne il massimo comfort e inserti in cordura antistrappo.

Dotata di molteplici tasche fondamentali per la caccia, ovvero: un'ampia ed ergonomica tasca posteriore, due ampie tasche esterne anteriori, due tasche sempre anteriori per utilizzo come scaldamani, una tasca anteriore dedicata come porta GPS o accessori. La giacca AFRODITE è dotata di un cappuccio removibile e di una cerniera centrale ad alta visibilità molto robusta e resistente.

DETTAGLI

- CAPPUCCIO REMOVIBILE
- MANICA REMOVIBILE
- PORTA PALMARE
- DETTAGLI ALTA VISIBILITÀ



4 STAGIONI



IDROREPELENTE



ANTI-SPINO



OTTIMA VESTIBILITÀ

PANTALONI VENERE

COMFORT CON STILE

Il pantalone tecnico modello VENERE è un capo studiato e realizzato per le donne cacciatrici, con dettagli in rosa unici nel loro genere. È stato studiato in ogni minimo dettaglio ponendo particolare attenzione al design, alla ricerca dei materiali e eccellente vestibilità.

Caratterizzato da una vestibilità molto asciutta, design elegante nonché leggerezza e traspirabilità uniche e ovviamente un tocco di rosa veramente fashion.



4 STAGIONI



IDROREPELENTE



ANTI-SPINO



OTTIMA VESTIBILITÀ

DETTAGLI

- TRASPIRANTE
- LEGGERO
- DETTAGLI ALTA VISIBILITÀ
- AGGANCIO PER SCARPONI
- DESIGN QUALIFICATO
- CERNIERA ESPANDIBILE
- DETTAGLI IN CORDURA





ALTA VISIBILITÀ

UOMO - DONNA





GIACCA SICUR MAN ALTA VISIBILITÀ

MANICA LUNGA REMOVIBILE

La giacca tecnica SICUR MAN è realizzata in cordura color arancio ad alta visibilità con bande riflettenti che rispetta la normativa CE EN471. La giacca alta visibilità SICUR MAN è resistente all'acqua con caratteristiche ed accorgimenti unici, studiati nei minimi particolari per chi pratica la caccia al cinghiale.

È dotata di 7 tasche per poter portare comodamente tutti gli accessori: nella parte anteriore sono presenti 2 tasche a soffietto e 2 tasche esterne superiori, 2 anteriori interne ed un'ampia saccona posteriore posizionata sulla parte centrale della schiena. La giacca tecnica SICUR MAN può diventare comodamente un gilet grazie alle maniche removibili. È inoltre dotata di un materiale antiscivolo e di un cappuccio anch'esso removibile.

DETTAGLI

- MOLTO RESISTENTE E TECNICO
- TESSUTO INTERNO TRASPIRANTE
- MANICHE REMOVIBILI
- ALTA VISIBILITÀ CON BANDE RIFLETTENTI
- 7 TASCHE
- CAPPUCIO REMOVIBILE
- CERNIERA SULLA SCHIENA

GILET SICUR MAN ALTA VISIBILITÀ

DA CACCIA IN CORDURA

Il gilet tecnico SICUR MAN è un gilet alta visibilità realizzato in cordura color arancio con bande riflettenti che rispetta la normativa CE EN471. SICUR MAN è dotato di 7 tasche per poter portare comodamente tutti gli accessori: nella parte anteriore sono presenti 2 tasche a soffietto e 2 tasche esterne superiori, 2 anteriori interne ed un'ampia "saccona" posteriore posizionata sulla parte centrale della schiena. La posizione, la dimensione nonché il design di ogni tasca, è stato studiato e realizzato nei minimi dettagli per un uso specifico: porta documenti, porta GPS, porta radio, porta cartucce ecc.. Il gilet SICUR MAN è inoltre dotato di un materiale antiscivolo all'altezza delle spalle per maggiore comfort. Internamente è stato inserito anche un tessuto a rete specifico per la traspirazione.



4 STAGIONI



IDROREPELLENTE



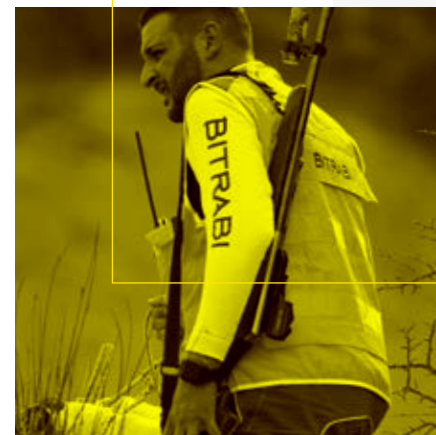
ANTI-SPINO



OTTIMA VESTIBILITÀ

DETTAGLI

- MOLTO RESISTENTE E TECNICO
- MATERIALE ANTISCIVOLO
- 7 TASCHE
- CONFORME ALLA NORMATIVA CE EN 471
- IMBOTTITURA SULLE SPALLE CON
- CERNIERA SULLA SCHIENA



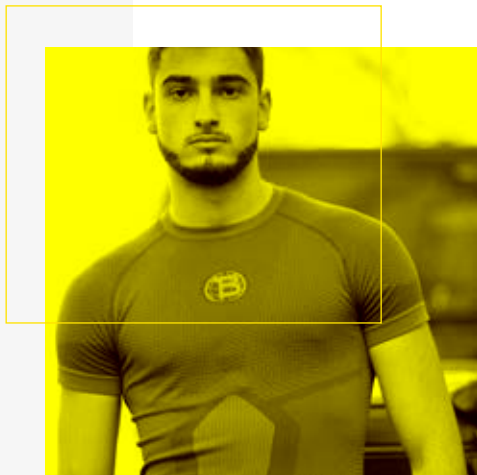


INTIMO TECNICO

UOMO



**MANICHE CORTE
E MANICHE LUNGHE**



4 STAGIONI



OTTIMA VESTIBILITÀ

DETTAGLI

- TECNICA
- ISOLAMENTO TERMICO
- SECONDA PELLE
- DRY SKIN
- CONFORTEVOLE & LEGGERA
- MADE IN ITALY

WINTER URSUS

MAGLIA TECNICA TERMICA SECONDA PELLE

La maglia tecnica WINTER URSUS, possiede un'eccezionale capacità di isolamento termico che mantiene stabile la temperatura del corpo proteggendolo dal caldo e dal freddo. essere traspirante, leggera ed isolante.

È un capo che si adatta perfettamente alla forma del corpo grazie all'utilizzo di questi materiali e alle zone tridimensionali a nido d'ape garantendo elevata traspirabilità.

La maglia tecnica WINTER URSUS, possiede un'eccezionale capacità di isolamento termico che mantiene stabile la temperatura del corpo proteggendolo dal caldo e dal freddo.





ABBIGLIAMENTO

CANE

SICURDOG



CORPETTO SICURDOG

DA CACCIA ANTI ZANNA IN K-STRONG

Il gilet tecnico SICURDOG è altamente protettivo, un vero corpetto anti zanna, l'unico sul mercato ad avere, anche nella parte esterna, K-STRONG alta visibilità in doppio colore: una parte K-STRONG arancio alta visibilità e l'altra K-STRONG giallo alta visibilità al fine di poter riconoscere facilmente e in maniera immediata la direzione in cui è girato il cane. BITRABI SICURDOG è stato studiato nei minimi dettagli al fine di garantire un'elevata protezione, ma senza rinunciare a comfort, traspirabilità e leggerezza. BITRABI SICURDOG all'interno è dotato di diversi strati di K-STRONG di altissima qualità che garantiscono l'elevata robustezza e resistenza.

BITRABI SICURDOG è resistente all'acqua e, oltre a ciò, è dotato di alcuni piccoli forellini nella parte inferiore al fine di favorire l'uscita di eventuale acqua infiltrata. Ha due cerniere di chiusura che consentono di allargare o restringere il gilet in caso di necessità o eventualmente adattarlo a taglie differenti. BITRABI SICURDOG è un prodotto unisex in quanto, inserendo una semplice pattella di cui è dotato, può essere utilizzato sui cani di sesso femminile al fine di proteggere anche il ventre.



- A K-STRONG ALTA VISIBILITÀ
- B PASSANTE PER COLLARE
- C BANDA CATARIFRANGENTE PER UNA MAGGIORE SICUREZZA NOTTURNA
- D PROTEZIONE DELLE PARTI VITALI IN K-STRONG
- E CERNIERE ULTRA RESISTENTI
- F FORI DI FUORIUSCITA ACQUA DAL PRIMO STRATO DI PROTEZIONE

CIRCONFERENZA PETTO



GUIDA ALLE TAGLIE

| TAGLIE | Ø PETTO |
|--------|----------|
| 2XS | 37/40 cm |
| XS | 41/45 cm |
| S | 46/49 cm |
| M | 50/55 cm |
| L | 56/60 cm |
| XL | 61/65 cm |
| 2XL | 66/70 cm |
| 3XL | 71/75 cm |
| 4XL | 76/80 cm |



IDROPELLENTE



ANTI-SPINO

DETTAGLI

- ALTAMENTE PROTETTIVO
- SICURO
- CONFORTEVOLE
- UNISEX
- 9 TAGLIE
- MADE IN ITALY



MANTELLINA SICURDOG

PER CANI DA FERMA

La mantellina alta visibilità per cani da ferma BITRABI SICURDOG ferma è un gilet cane studiato principalmente per la sicurezza del cane da caccia che nelle vegetazioni più fitte può risultare non ben visibile.

La mantellina è bicolore gialla e arancio/rosa alta visibilità per distinguere la direzione in cui si trova fermo il cane ad esempio durante una battuta di caccia alla beccaccia; è realizzata in cordura, con cinghia regolabile sul ventre del cane, in modo da poter essere indossata da cani di differenti taglie. Disponibile taglia unica unisex.

COLORI



DETTAGLI

- REALIZZATA IN CORDURA
- ALTA VISIBILITÀ
- UNISEX
- TAGLIA UNICA: CINGHIA REGOLABILE
- BICOLORE DIREZIONALE







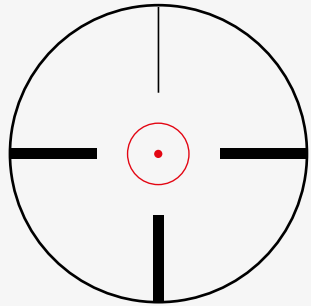
OTTICHE

STIG LINEA ASKA



STIG





**RETICOLO STIG
RED CIRCLE DOT**



STIG ASKA 1-6 x 24 HD-I

IL CANNOCCHIALE 2 IN 1 PER CACCIA
IN BATTUTA E ALLA CERCA

STIG ASKA 1-6x24 HD-i è stato studiato appositamente per la caccia in battuta e alla cerca a breve/medio raggio grazie anche all'ingrandimento fino a 6x e per l'acquisizione veloce del bersaglio anche in movimento e nel folto del bosco. L'oculare grandangolo fornisce un ampio campo visivo con ottime immagini di altissima qualità grazie alle lenti multi-strato HD con trattamento anti-riflesso.

STIG ASKA 1-6x24 HD-i ha la possibilità di illuminare il reticolo di color rosso con ben 6 livelli di intensità. Nella caccia di selezione "alla cerca", la torretta balistica con un sistema immediato, preciso e sicuro, di lockdown assicura tiri di precisione anche a distanze importanti. Il sistema di regolazione laterale (destra e sinistra) si presenta compatto prediligendo l'ergonomia con enormi benefici per la caccia in battuta.

Askā



RETICOLI ILLUMINATI



LENTI IN HD



SHOCKPROOF



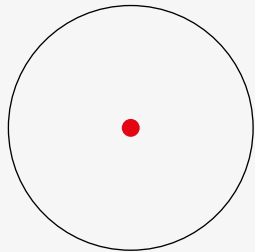
IDROREPELLENTE
IPX6

DETTAGLI

- MONOTUBO DIAMETRO 30 MM IN ALLUMINIO AEREAUTICO
- RETICOLO INCISO SUL SECONDO PIANO FOCAL
- 1CLICK = 1/2 MOA A 100 METRI
- OTTIMO SPOSTAMENTO DI 3,48 METRI (240 CLICKS) A 100 METRI
- CORRETTORE DI PARALLASSE
- ASSEMBLATA CON AZOTO
- PESO: 420 GR/LUNGHEZZA: 250 MM



Askā



**RETICOLO STIG
SIMILE 4A**



STIG ASKA RED DOT

IL PUNTO ROSSO 2MOA

Il RED DOT della linea Aska di Stig è un robusto punto rosso sviluppato per la caccia al cinghiale, con il corpo realizzato in alluminio militare, dalle dimensioni compatte (solo 130gr). Grazie alla luminosa lente da 25mm il RED DOT STIG ASKA offre uno straordinario campo visivo abbinato ad un'acquisizione del bersaglio molto veloce. Esaltanti prestazioni per la durata della batteria: la moderna tecnologia a basso consumo garantisce prestazioni affidabili nel tempo con una straordinaria autonomia media di circa 50mila ore.

Il Punto Rosso di STIG ASKA è stato realizzato per il cacciatore esigente che vuole una carabina dotata delle migliori ottiche: punto luminoso da 2 MOA regolabile su 10 intensità, lenti antiriflesso ed assemblate in azoto. È il sistema di puntamento veloce ideale non solo per fucili, ma anche per pistole e balestre.



RED DOT



LENTI IN HD



SHOCKPROOF

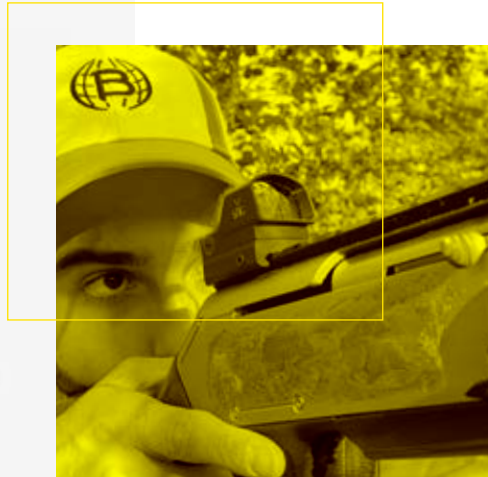


IDROREPELENTE
IPX6

DETTAGLI

- CAMPO VISIVO STRAORDINARIO
- LENTE DI 25MM
- 2 MOA
- LENTI ANTIRIFLESSO
- ASSEMBLATO IN AZOTO
- RESISTENTE AGLI URTI
- PESO 130 GR



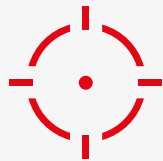


STIG ASKA RED DOT COMPACT 2.0

IL PUNTO ROSSO 2MOA

Il punto rosso red dot per carabina STIG ASKA 2.0 è l'ottica da puntamento ideale per la caccia al cinghiale grazie alla veloce acquisizione del bersaglio ed al grado di protezione IPx7. Dotata di multi reticolo con 3 opzioni: punto da 2 MOA, cerchio e punto con cerchio.

Il nuovo punto rosso red dot per carabina 2.0 della linea STIG ASKA è un'ottica da caccia robusta grazie al corpo realizzato in alluminio aeronautico; grazie alle dimensioni compatte ed al peso contenuto (solo 130g), è il punto rosso per carabina ideale per la caccia al cinghiale e per i conduttori dei cani da seguita. Una delle caratteristiche più interessanti del red dot STIG ASKA 2.0 è il multi reticolo con 3 opzioni: punto da 2 MOA, cerchio e punto con cerchio. La luminosa lente olografica rende questa ottica da puntamento ideale per un'immediata acquisizione del bersaglio.



Punto con cerchio



Cerchio



Punto 2 MOA





MANGIMI E INTEGRAZIONE

CANE




RAYTON
Premium Quality Pet Food



**ADULT
MAINTENANCE
MULTIPRO
MULTIPROTEICO**



**ADULT
MAINTENANCE PRO
CON SALMONE**



MANGIMI RAYTON

CROCCHETTE DI PRIMA SCELTA PRODOTTE CON SOSTANZE NUTRITIVE DI ALTA QUALITÀ

RAYTON ha creato una nuova linea di mangimi specifica per le esigenze dei vostri cani atleti utile a supportarne lo sforzo fisico e ideale per mantenere una buona forma nei periodi di riposo. Le nostre crocchette sono realizzate con prodotti di prima scelta e sostanze nutritive di alta qualità frutto di un'importante ricerca e dell'esperienza maturata in anni di allevamento ed utilizzo pratico.

RAYTON utilizza in prima voce carne e pesce provenienti da fornitori che ne garantiscono l'altissima qualità, la provenienza e la freschezza. Inoltre RAYTON è molto attenta alla salute e benessere dei cani, infatti, il vanto della nostra linea di prodotti è il Low Grain che garantisce un bassissimo impiego di cereali ad alto contenuto di glutine come il frumento, sostituiti con cereali nobili senza glutine come mais e riso, in aggiunta a legumi importanti per una dieta equilibrata come i piselli. Tutte le materie prime sono trattate nel minor tempo possibile garantendo la massima freschezza durante il processo produttivo.

RAYTON utilizza per le proprie crocchette la tecnologia dell'estrusione, per mezzo di aggiunta di solo vapore acqueo, per creare una crocchetta bilanciata e altamente digeribile. Queste vengono poi glassate con un mix di grasso animale e "appetizer" che ne favoriscono un aspetto e un profumo tale da aumentare l'appetibilità e il gusto per i cani; successivamente vengono conservate in sacchi di alta qualità con triplo strato con metallizzazione in modo da conservare la massima freschezza durante tutto il tempo di stoccaggio.

ADULT MAINTENANCE MULTIPRO MULTIPROTEICO

- PROTEINE - RICCO DI CARNI DI ALTA QUALITÀ
- ALIMENTAZIONE BILANCIATA - IDEALE PER IL MANTENIMENTO DURANTE I PERIODI DI INATTIVITÀ
- EQUILIBRATO - GIUSTO APPORTO DI PROTEINE E GRASSI PER UNA DIETA IDEALE
- MANTO LUCIDO E SANO - RICCO DI OLIO DI MAIS, FONTE DI ACIDI GRASSI OMEGA 6

ADULT MAINTENANCE PRO CON SALMONE

- PROTEINE - RICCO DI SALMONE E CARNI PER UN ADEGUATO APPORTO PROTEICO
- DIETA BILANCIATA - INGREDIENTI CHE GARANTISCONO BENESSERE E ALTA DIGERIBILITÀ
- SALUTE - AIUTA IL SISTEMA IMMUNITARIO
- INTEGRAZIONE - RICCO DI CALCIO E VITAMINE

ADULT REGULAR PRO ACTIVE CON AGNELLO



ADULT PROFESSIONAL SPORT MULTIPROTEICO



PUPPY AND JUNIOR PROFESSIONAL PUPPY CON MANZO

ADULT REGULAR PRO ACTIVE CON AGNELLO

- PROTEINE - RICCO DI CARNI, DI CUI 15% AGNELLO PER UN ADEGUATO APPORTO PROTEICO
- DIETA BILANCIATA - INGREDIENTI CHE GARANTISCONO BENESSERE E ALTA DIGERIBILITÀ
- SALUTE - AIUTA IL SISTEMA IMMUNITARIO
- INTEGRAZIONE - RICCO DI CALCIO E VITAMINE
- MASSA - IDEALE PER CHI HA BISOGNO DI UN IMPORTANTE APPORTO DI GRASSI

ADULT PROFESSIONAL SPORT MULTIPROTEICO

- PROTEINE - ESCLUSIVAMENTE DA CARNI E PESCE DISIDRATATI SELEZIONATI
- INTEGRATORI - CON UNO STRAORDINARIO APPORTO DI VITAMINE E INTEGRATORI
- CALIBRATI PER SFORZI MOLTO INTENSI E PROLUNGATI
- L-CARNITINA - SVILUPPA MASSA MAGRA E PROTEGGE LE ARTICOLAZIONI
- PRESTAZIONI - RECUPERO SFORZO FISICO FORTEMENTE ACCELERATO
- OMEGA 3 - FAVORISCE IL MANTENIMENTO MUSCOLARE E UN PELO LUCIDO

PUPPY AND JUNIOR PROFESSIONAL PUPPY CON MANZO

- CRESCITA - RICCO E BILANCIATO PER UN OTTIMO SVILUPPO
- ASSIMILAZIONE - CARNI SCELTE, RISO E PROTEINE DELL'UOVO PER MASSIMA ASSIMILAZIONE
- INTEGRAZIONE - L-CARNITINA, CALCIO, FOSFORO E VITAMINE
- PROTEINE - ESCLUSIVAMENTE CARNI SELEZIONATE DI PRIMA SCELTA DISIDRATATE





TURBO DOG - INTEGRAZIONE ENERGETICA

ALIMENTO COMPLEMENTARE IN PRATICI STICK MONODOSE

TURBO DOG è un mangime complementare in pratici stick monodose, specificamente formulato per supportare il cane atletico durante la competizione sportiva e l'attività venatoria. La sua formulazione è in grado di coprire i diversi bisogni dell'animale in tutte le fasi della caccia o dell'attività sportiva:

1. All'inizio della competizione: fornisce lo sprint necessario. Contiene carboidrati a rapido assorbimento, come glucosio, per un'energia prontamente disponibile, e vitamine del gruppo B, che supportano il metabolismo energetico.
2. Durante: mantiene alta l'energia e l'idratazione. Contiene anche carboidrati a lento rilascio, come maltodestrine e isomaltulosio, per mantenere un costante apporto energetico durante tutta la gara / battuta di caccia; non solo, il quantitativo di sali minerali presente, compensa le perdite elettrolitiche causate da sudorazione elevata.
3. Al termine della competizione o fase venatoria: per il benessere dei muscoli.

L'apporto di 3 aminoacidi essenziali, Leucina, Isoleucina e Valina, favorisce la normale funzionalità muscolare, per migliorare anche le performance, soprattutto in periodi di gare ripetute a distanza di pochi giorni l'una dall'altra.



ENERGY BREAKFAST - INTEGRAZIONE ENERGETICA

ALIMENTO COMPLEMENTARE IN PRATICI STICK MONODOSE

ENERGY BREAKFAST è un alimento complementare in pratici stick monodose, specificamente formulato per supportare il cane atletico durante i periodi di preparazione all'attività sportiva e venatoria. La sua formulazione è in grado di apportare nutrienti specifici ad elevata densità calorica utili in tutte le fasi dell'allenamento nei periodi precedenti alle gare:

1. Ideale come "colazione" per il cane sportivo: per evitare il rischio di torsione dello stomaco nutrendo il cane con crocchette prima dell'attività sportiva e/o venatoria, ma anche per non lasciarlo senza i giusti nutrimenti e l'energia necessaria a svolgere al meglio l'attività, questi pratici stick monodose sono perfetti per dare la carica giusta senza rischio di appesantire il cane.
2. In allenamento: fornisce lo sprint necessario. Contiene carboidrati ad assorbimento differenziato come Maltodestrine a diverso valore di destrina equivalente (D.E 7-10, D.E 18-20) e acidi grassi da Olio di Krill e Oli vegetali che supportano il metabolismo energetico.
3. Durante il riposo: supporta il fisiologico benessere. Contiene fonti proteiche nobili e lipidi, come la Polvere d'uovo e l'Olio di Cocco, per fornire un concentrato monodose di nutrienti essenziali utili per il fisiologico benessere dell'animale.
4. In preparazione: per il benessere dei muscoli. L'apporto di 3 aminoacidi essenziali, Leucina, Isoleucina, Valina, e di vitamina E favorisce la normale funzionalità muscolare, a sostegno delle performance sportive.



TOTAL ART - INTEGRAZIONE ENERGETICA

TOTAL ART È UN ALIMENTO COMPLEMENTARE IN POLVERE

TOTAL ART è un alimento complementare in polvere, specificamente formulato per supportare il cane atletico ed in crescita durante i periodi di attività sportiva e venatoria. La sua formulazione è in grado di supportare il benessere articolare dell'animale in diverse fasi di età:

1. Nel cucciolo: supporta il normale sviluppo osseo. Contiene fonti di Calcio, come PetGo® - calcio organico da farina di lische di pesce, utile durante le fasi di crescita dell'animale. Inoltre, contiene Vitamina D utile per favorire il normale metabolismo osseo del calcio nell'animale.
2. Nel cane adulto: supporta il fisiologico benessere articolare. Contiene Collagene Petagile® e Glucosamina utili per favorire il fisiologico mantenimento delle strutture articolari.
3. Per il cane soggetto ad intensa attività sportiva: supporta la normale mobilità. L'apporto di vitamina C, vitamina E e di oligoelementi come Zinco, Manganese e Selenio, favorisce la normale funzionalità delle strutture articolari, utile anche a sostegno delle performance nelle gare.



ACCESSORI

UOMO - DONNA - CANE





IDROPELENTE

DETTAGLI

- 3 IN 1: ZAINO, TRISACCA E GILET
- NUMEROSE TASCHE
- SCOMPARTO SELVAGGINA AREATO
- CAPIENZA 12L
- 2 TASCHE IMPERMEABILI
- ELEMENTI ALTA VISIBILITÀ

TRISACCA

ZAINO TRISACCA DA CACCIA BITRABI TRIO

Lo ZAINO TRISACCA BITRABI Trio è un comodo indumento 3 in 1 dedicato a chiunque faccia caccia e attività all'aperto: zaino, trisacca e gilet. È possibile regolare BITRABI Trio con due chiusure poste frontalmente, una all'altezza del petto e l'altra all'altezza dell'addome. È realizzato con materiali di altissima qualità, per garantire comfort, traspirabilità e durata nel tempo. Le bretelle dello ZAINO TRISACCA BITRABI TRIO sono sottili per non essere di intralcio nell'imbraccio del fucile.

BITRABI Trio dispone di numerose tasche per qualsiasi esigenza, inoltre nella parte posteriore c'è un ampio comparto "zaino", completamente idrorepellente, con una capacità di circa 12l. Sul retro si ha la possibilità di estrarre un'ampia carniera che, oltre ad avere 2 cerniere, incrementa notevolmente l'alta visibilità dello zaino. Questo scomparto estraibile dispone inoltre di una rete che consente all'eventuale selvaggina catturata, di ricevere la giusta areazione per tutta la durata della battuta di caccia e di non macchiare con eventuali fuoriuscite di liquidi. Disponibile in due versioni: una verde scuro con inserti giallo fluo e una interamente di colore giallo fluo.





TRISACCA PINK

ZAINO TRISACCA DA CACCIA BITRABI TRIO

Lo ZAINO TRISACCA da caccia BITRABI Trio è un comodo indumento 3 in 1, dedicato a qualsiasi donna che faccia caccia e attività all'aperto: zaino, trisacca e gilet. È possibile regolare lo ZAINO TRISACCA con due chiusure poste frontalmente, una all'altezza del petto e l'altra all'altezza dell'addome. È realizzato con materiali di altissima qualità, per garantire comfort, traspirabilità e durata nel tempo. Le bretelle dello ZAINO TRISACCA BITRABI TRIO sono sottili, per non essere di intralcio nell'imbraccio del fucile.

BITRABI Trio dispone di numerose tasche per qualsiasi esigenza, inoltre nella parte posteriore c'è un ampio comparto "zaino" completamente idrorepellente, con una capacità di circa 12l. Sul retro dello ZAINO TRISACCA c'è la possibilità di estrarre un'ampia carniera che, oltre ad avere 2 cerniere, incrementa notevolmente l'alta visibilità dello zaino che in questo caso è di colore rosa. Questo scomparto estraibile dispone inoltre di una rete, la quale consente ad un'eventuale selvaggina catturata di ricevere la giusta areazione per tutta la durata della battuta di caccia e di non macchiare con eventuali fuoriuscite di liquidi. I dettagli in rosa fanno dello ZAINO TRISACCA BITRABI TRIO PINK un capo unico e dedicato esclusivamente alle donne.

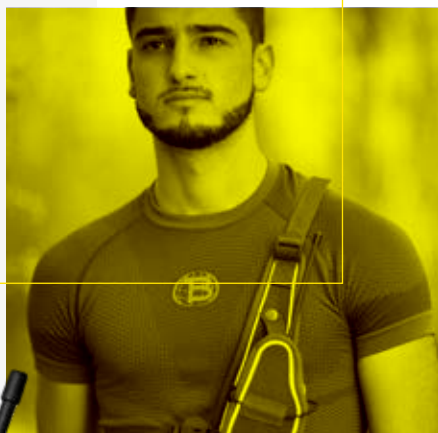


IDROREPELLENTE

DETTAGLI

- 3 IN 1: ZAINO, TRISACCA E GILET
- NUMEROSE TASCHE
- SCOMPARTO SELVAGGINA AREATO
- CAPIENZA 12L
- 2 TASCHE IMPERMEABILI
- CARNIERA/SACCONA AD ALTA VISIBILITÀ IN COLORE ROSA
- ELEMENTI ALTA VISIBILITÀ





PORTA PALMARE

DEDICATO ALLA SERIE BS

Il PORTA PALMARE BITRABI è un pratico accessorio studiato nei minimi dettagli seguendo le esigenze del cacciatore. È disponibile in due versioni, uno dedicato ai palmari della serie BS 3000 Evomap e uno dedicato al BS 103 LEGEND.

Dispone di tre cinte regolabili con gancio che lo rendono taglia unica e quindi perfettamente adattabile a qualsiasi corporatura; grazie ai numerosi e peculiari accorgimenti, consente l'utilizzo del Palmare senza la sua estrazione, dando così la possibilità al cacciatore di controllare comodamente i propri cani sul Palmare stesso, con entrambe le mani libere, utilissimo durante un'impegnativa azione di caccia. Di colore verde scuro con accattivanti dettagli in giallo fluo.



BS 3000 EVOMAP



BS 103 LEGEND



DETTAGLI

- ADATTABILE A OGNI TAGLIA
- STUDIATO PER IL CACCIATORE
- PER DESTRI E MANCINI



**CAMO**

CAPPELLINI BTB

Di ogni modello, colore e tipologia i cappelli sono indispensabili per qualsiasi attività all'aperto: cappellini alta visibilità per essere sempre ben visibili nel bosco; eleganti cappellini di colore verde o sui toni del marrone per mimetizzarsi al meglio durante la caccia al capanno o anche solo per un tocco di stile.

CAPPELLINO CAMO

Il cappellino CAMO di BITRABI è un modello estremamente versatile: grazie ai suoi colori sobri ed eleganti è l'ideale per chi pratica cacce nelle quali ci si deve mimetizzare come la caccia al capanno, ma il suo design lo rende perfetto anche per le passeggiate in montagna o per il dopo caccia.

CAPPELLINO SAND

Il cappellino SAND di BITRABI è un modello estremamente versatile: grazie ai suoi colori sobri ed eleganti è l'ideale per chi pratica cacce nelle quali ci si deve mimetizzare come la caccia al capanno, ma il suo design lo rende perfetto anche per le passeggiate in montagna o per il dopo caccia.

**SAND**

DETTAGLI

- REGOLABILE
- INTERNO LOGATO



**ALTA VISIBILITÀ****ALTA VISIBILITÀ**

Cappellino alta visibilità per la sicurezza all'interno del bosco anche dove più fitto con scarsa visibilità.

NOVITÀ**BERRETTO BITRABI**

Caldo e versatile, il berretto BITRABI è perfetto per tutti i tipi di caccia e non solo: è infatti reversibile, indossabile sia in versione alta visibilità per la sicurezza nel bosco, sia in versione verde camo per essere invisibili nelle cacce d'appostamento come la caccia al capanno. Realizzato in materiali di qualità, è ideale per le temperature rigide.

DETTAGLI

- BERRETTO REVERSIBILE
- INTERNO LOGATO

COLLARE ANTIABBAIO

SISTEMA SEMPLICE E AFFIDABILE

Il rivoluzionario COLLARE ANTIABBAIO Intelligente della linea addestramento BITRABI, grazie alla nuova tecnologia di cui è dotato, è affidabile, semplice, compatto, robusto e con una grandissima autonomia di batteria fino a 30 giorni.

Grazie al comodo display a colori, i settaggi si possono impostare con estrema facilità, in quanto le funzioni sono ben illustrate da chiare icone a colori.

Il COLLARE ANTIABBAIO di BITRABI è in grado di educare in maniera molto efficiente il cane a non disturbare con un abbaio continuo e ingiustificato. Infatti grazie a un complesso e innovativo algoritmo software interviene automaticamente e con differenti modalità automatiche e mirate in virtù del comportamento e reazione del cane, inviando in maniera precisa un forte suono fastidioso e/o una vibrazione e/o uno stimolo*, in base alla modalità settata. È inoltre possibile selezionare 5 livelli di sensibilità basandosi sulla tonalità e intensità dell'abbaio di ciascun cane. Il COLLARE ANTIABBAIO BITRABI è inoltre resistente all'acqua.



DETTAGLI

- LEGGERO
- LUNGA AUTONOMIA
- CONTROLLO DELL'ABBAIO ANTI ERRORE
- POTENTE SUONO/VIBRAZIONE/STIMOLO*

 Day Time



Beep



Beep+Vibration



Beep+Vibration+Shock

* Prima di utilizzare questa funzione informarsi sulle normative vigenti nel proprio territorio. BITRABI Innovation Group è sollevata da qualsiasi tipo di responsabilità e/o danni indiretti o diretti a cose e/o persone.

PROFESSIONAL DRESSEUR

INNOVATIVO KIT TRAINING



Il Kit TRAINING PROFESSIONAL DRESSEUR di BITRABI, è un kit di addestramento altamente innovativo, studiato nei minimi dettagli per mettere a disposizione dell'addestratore anche a livello professionale, tutti i comandi più utili e importanti per il training del cane. Grazie alla tecnologia innovativa e l'utilizzo di componenti performanti e di alta qualità, il Kit Professional Dresseur raggiunge una distanza di addestramento oltre i 3000m in campo aperto; la parte di comunicazione radio è studiata, oltre che per raggiungere la massima distanza, anche per far sì che dal momento dell'invio del comando tramite un click l'arrivo del comando al collare sia immediato.

Questo Kit per Training professionale è immediato, semplice e intuitivo grazie ad un tasto dedicato per ogni funzione, con la possibilità di impostare 2 differenti modalità di Addestramento automatico con sequenza: suono + vibrazione e suono+vibrazione + stimolo *, nonché la possibilità con i tasti dedicati di inviare separatamente solo il suono, solo la vibrazione e uno stimolo*. Nel KIT EDUCATIVO PROFESSIONAL DRESSEUR il design è studiato nei minimi particolari: piccolo, compatto ed ergonomico, ma allo stesso tempo ogni pulsante è a portata di click solo tenendo in mano il Palmare, dando quindi la possibilità di impartire un comando immediato.

Oltre ad avere una lunga autonomia grazie alla batteria ricaricabile utilizzata, con un solo Palmare si possono addestrare fino a due cani con due collari differenti ed è dotato inoltre di un potente led alta visibilità per la sicurezza del cane nelle ore buie che lo rende visibile fino a 300m di distanza nella notte. Palmare e collare sono entrambi leggerissimi nonché impermeabili, hanno inoltre ben 99 livelli di stimolo differenti tra cui scegliere, con funzione extra rapida e sicura, grazie al pratico pomello rotante per modificare l'intensità.

DETTAGLI

- DISTANZA RADIO FINO A 3000M
- POTENTE SUONO/VIBRAZIONE/STIMOLO*
- SEQUENZA DI ADDESTRAMENTO PERSONALIZZABILE
- LEGGERO
- LUNGA AUTONOMIA
- FINO A 2 COLLARI CON UN PALMARE
- IMPERMEABILE

* Prima di utilizzare questa funzione informarsi sulle normative vigenti nel proprio territorio. BITRABI Innovation Group è sollevata da qualsiasi tipo di responsabilità e/o danni indiretti o diretti a cose e/o persone.

NOVITÀ



PORTA LICENZA DA CACCIA MULTITASCA

PRATICO E ROBUSTO

Il PORTA LICENZA BITRABI è realizzato con un materiale molto resistente, confortevole e disponibile in 4 colorazioni differenti: al suo interno sono disponibili 6 scomparti per contenere tutti i documenti necessari ad esercitare l'attività venatoria e il porta penna.

Compatibile anche con tesserino tipo Emilia Romagna - misura 16cm x 15cm

COLORI



NOVITÀ



AFFILACOLTELLI UNIVERSALE BITRABI

COMPATTO, LEGGERO E FACILMENTE TRASPORTABILE

Affilatore multifunzionale progettato per soddisfare le esigenze di affilatura di coltelli da esterno, utensili da giardino e ami da pesca. Integra utili accessori per attività outdoor: accendifuoco in selce, bussola, fischietto e specchio di segnalazione.

Compatto, leggero e facilmente trasportabile, è ideale per campeggio, escursionismo e attività all'aperto.

NOVITÀ



SPAZZOLA CARDATORE

PER LA TOELETTATURA REGOLARE E PER PREVENIRE I NODI NEL PELO DEL CANE

Ideale per rimuovere nodi, pelo morto e sottopelo in modo efficace ma delicato. I denti in acciaio penetrano nel mantello senza irritare la pelle, mentre l'impugnatura ergonomica garantisce comfort e controllo durante la toelettatura.

NOVITÀ



SPAZZOLA SOTTOPELO

PER UNA TOELETTATURA PROFONDA E LA RIMOZIONE DI NODI E PELO ARRUFFATO

Perfetta per eliminare il sottopelo in eccesso e ridurre la perdita di pelo. I denti rotanti aiutano a districare senza spezzare il mantello, assicurando una spazzolatura profonda e confortevole, anche su pelo fitto e medio-lungo.







BITRABI[®]

INNOVATION GROUP

BITRABI INNOVATION GROUP SRL

Via Panigali 39

40041 Gaggio Montano

Tel +(39) 0534 37428

Bologna - Italia

info@bitrabi.com

www.bitrabi.com



MITO


NEMBEK


RAYTON


ODRA


BS PLANET


STIG